



WERNER & MERTZ GMBH



Grümfrosch-Reiniger

-

Öko-effektive Produkte
nach dem Vorbild der Natur



WERNER & MERTZ GMBH



Grümfrosch Reiniger



30 Jahre konsequente Optimierung
der Umweltverträglichkeit

Humantoxikologie



Ökotoxikologie



Abbaubarkeit

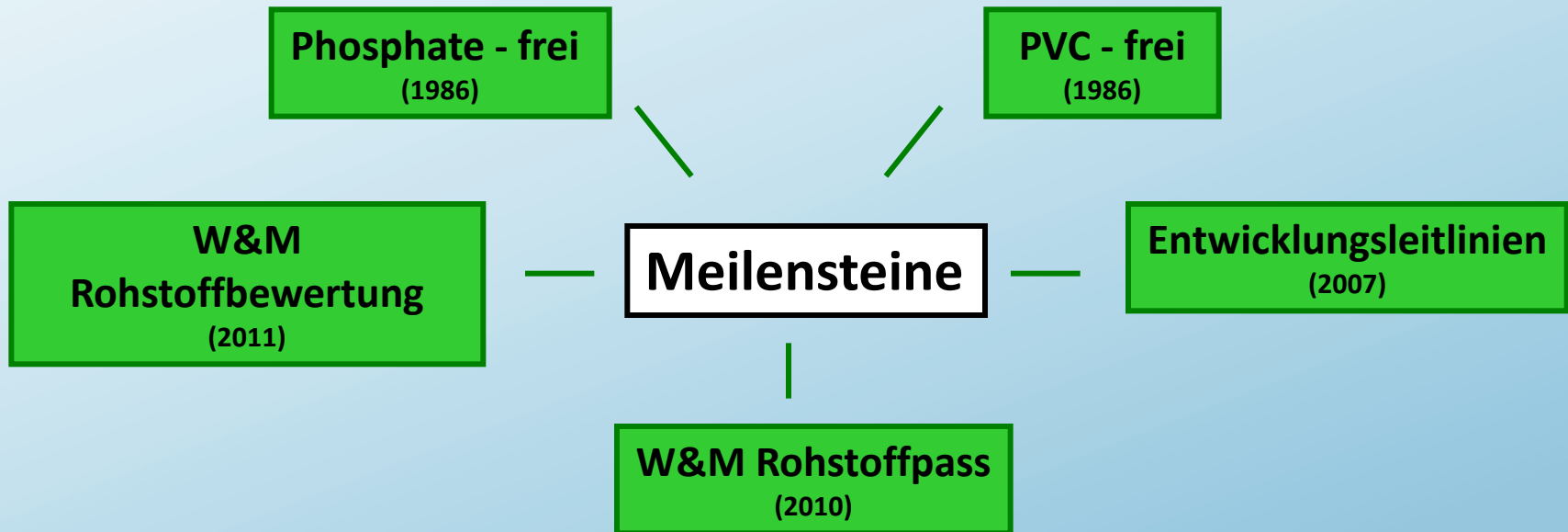




Grümfrosch Reiniger



30 Jahre konsequente Optimierung
der Umweltverträglichkeit



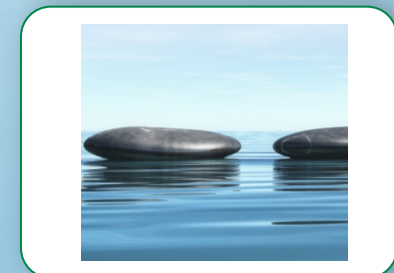


Grümfrosch Reiniger



Negativliste für problematische Inhaltsstoffe

Nr.	Inhaltsstoffe und Stoffklassen	Nutzung ausgeschlossen	Nutzung Grümfrosch
1	Phosphate		
2	Phosphonate		
3	Borate		
4	Flusssäure, Salpetersäure, Salzsäure, Schwefelsäure, Phosphorsäure, Ameisensäure		
5	Morpholin, Ammoniak		
6	Formaldehyd und Abspalter		
7	Konservierungsmittel		
8	Phthalate		
9	Bleichmittel auf Sauerstoffbasis		
10	Bleichmittel auf Chlorbasis		
11	EDTA und dessen Salze		
12	NTA und deren Salze		
13	Phenole und Halogenphenole		
14	Nitromoschusverbindungen		
15	Polycyclische Moschusverbindungen		
16	Schwermetalle		
17	Paradichlorbenzol		
18	aromatische Kohlenwasserstoffe		
19	aliphatische Kohlenwasserstoffe		
20	halogenierte Kohlenwasserstoffe		
21	Alkylphenoethoxilate		
22	Polycarboxylate		
23	optische Aufheller		
24	Duftstoffe		
25	Inhaltsstoffe tierischen Ursprungs		
26	kennzeichnungspflichtige allergisierende und/oder sensibilisierende Inhaltsstoffe > 1000 ppm (> 0,1 %)		
27	persistente Stoffe		
28	cmr Stoffe		
29	organische Treibhausgase		
30	PVC und Abspaltprodukte		





WERNER & MERTZ GMBH



Grünfrosch Reiniger

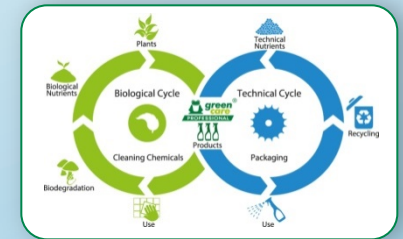


Vollständige biologische Abbaubarkeit

Nachweis der biologischen Abbaubarkeit aller Produkte/Rezepturen durch einen validierten Test gemäß OECD 302 B Standard.

Gesetzlich verpflichtend müssen nur die Tenside (oberflächenaktive Stoffe) in Reinigungsmitteln biologisch abbaubar sein.
Testung durch Tensidhersteller.

Für andere Inhaltsstoffe von Reinigern, wie Lösemittel, Komplexbildner, Säuren, org. Alkalien u.a. gilt diese gesetzliche Regelung nicht.



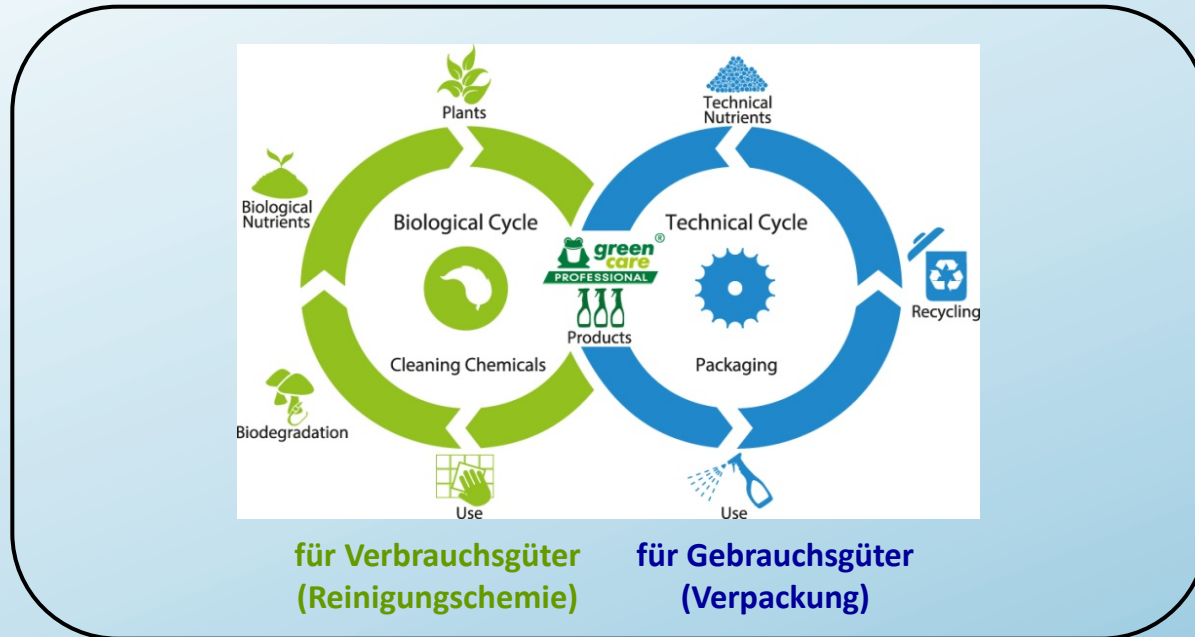


WERNER & MERTZ GMBH



CRADLE to CRADLE®

Take - Make - Regenerate!



Materialverbräuche stoppen durch Materialkreisläufe



WERNER & MERTZ GMBH



CRADLE to CRADLE® Zertifizierung

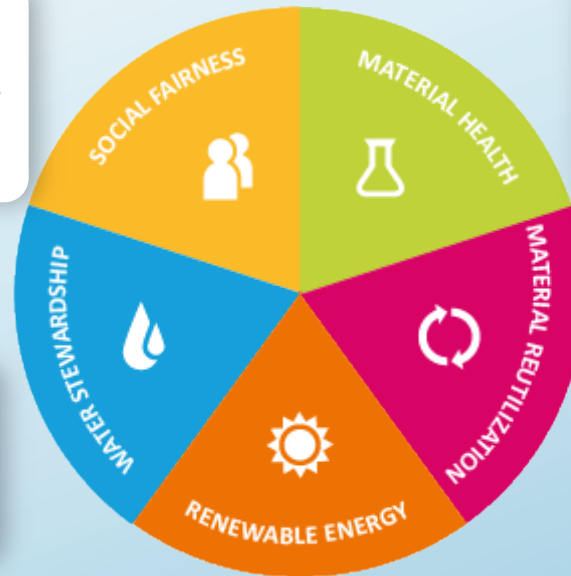


Soziale Fairness:

Die Produkte werden in einer Weise hergestellt, die soziale Gerechtigkeit, die Stabilität von Ökosystemen und die Biodiversität fördert

Wasserschutz:

Die Produkte werden in einer Weise hergestellt, die die Wasserqualität und Wasserversorgung sicherstellt bzw. verbessert



Materialgesundheit:

Produkte (Formulierung & Verpackung) sind aus Materialien hergestellt, die sicher und gesund für Menschen und biologische Kreisläufe sind

Material -Wiederverwertung:

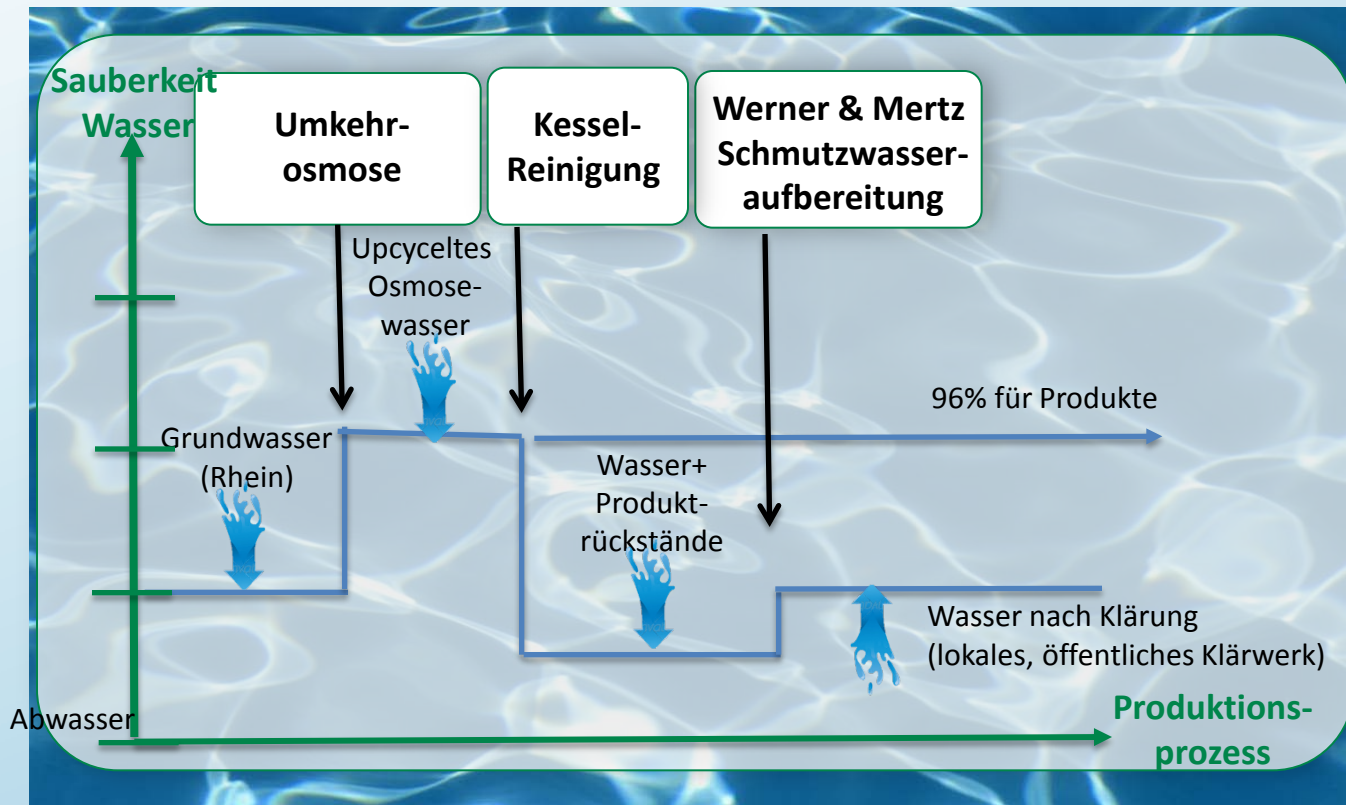
Die verwendeten Materialien können als Nährstoffe sicher in biologischen oder technischen Kreisläufen wiederverwendet werden. "Müll = Nährstoff"

Erneuerbare Energien:

Die Produkte werden mit sauberer, erneuerbarer Energie hergestellt, die fossile Energiequellen ablöst. Kohlendioxid-Emissionen aus fossilen Quellen werden kompensiert



Wasserschutz bei W&M





WERNER & MERTZ GMBH



CRADLE to CRADLE® Zertifizierung



Frosch Bad-, Hygiene- & Glas Reiniger



Erste CRADLE to CRADLE certified (CM) **Gold**
Reinigungsmittel