



## Zweckverband für Wasserversorgung Pfälzische Mittelrhein Gruppe

- Wirtschaftsjahr 2023 - Wasser -



### PREIS- UND TARIFINFORMATIONSBLETT WASSER: HAUSHALTS- UND KLEINGEWERBEKUNDEN

#### Zusammensetzung unserer Tarife:

Tarifbestandteil	Bemessungsgrundlage	Netto	MwSt.	Brutto
Arbeitspreis/Verbrauchsgebühr	je m <sup>3</sup> bzw. 1.000 l	1,09 €	zzgl. 7%	1,17 €
Grundpreis/Grundgebühr	je Wasserzähler QN 2,5	51,00 €	zzgl. 7%	54,57 €

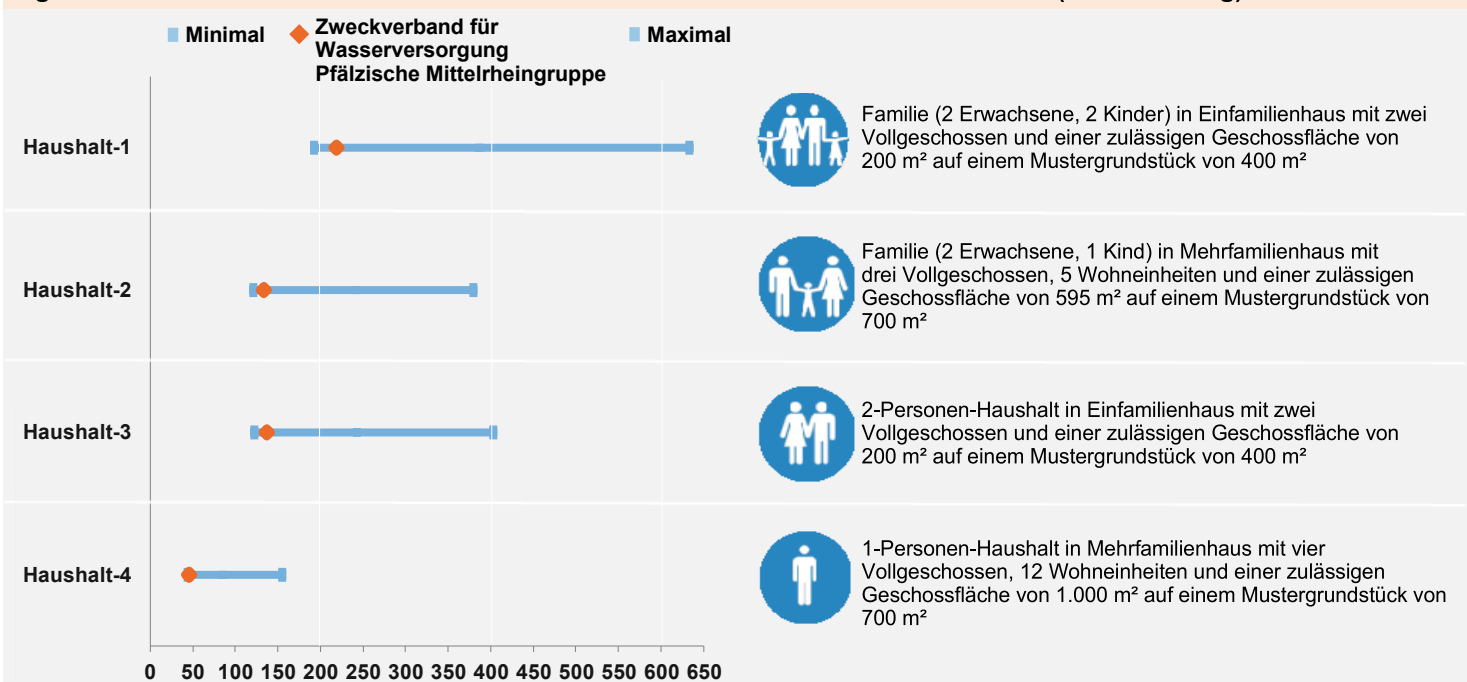
#### Unsere Tarifstruktur führt für einen Musterhaushalt zu folgenden jährlichen Kosten (inkl. 7% MwSt.):

Da nicht jede individuelle Wohnsituation mit einem Musterhaushalt abgebildet werden kann, wurden vier übliche und vorherrschende Wohnsituationen abgebildet. Der Musterhaushalt der der individuellen Wohnsituation am nächsten kommt, bildet auch die Kosten am besten ab.

Alle Musterhaushalte unterstellen zur besseren Vergleichbarkeit einen Durchschnittsverbrauch von 96 l / Einwohner und Tag. Der mittlere Jahresverbrauch für unser Versorgungsgebiet liegt bei 134 l / Einwohner und Tag. Der durchschnittliche Jahresverbrauch über alle teilnehmenden Unternehmen liegt bei 131 l / Einwohner und Tag.

#### Eigene sowie Minimal- und Maximalkosten in EUR

#### Musterhaushalt (Beschreibung)



#### Unser Engagement für Sie und die Region:

##### Lokales Engagement

- 7 Tage, 24 h Rufbereitschaft
- Schadens- und Beschwerdemanagement
- Öffentlichkeitsarbeit mit Führungen

##### Versorgungssicherheit

- Stetige Modernisierungs- und Erneuerungsmaßnahmen, sowie Erweiterung der Infrastruktur zum Erhalt der Versorgungssicherheit
- Notverbundleitungen und Notbrunnen
- Vorhalten von Netzersatzanlagen

##### Umweltbewusstsein

- Einführung eines Energiemanagementsystems
- die gesamte Wassergewinnung wird mit zertifiziertem Ökostrom verwirklicht
- Nachhaltiger Umgang mit der Ressource Trinkwasser

#### Kontaktdaten:

##### Telefon

06235 / 9570-0

##### E-Mail-Adresse

info@wasserweb.de

##### Internet-Adresse

www.wasserweb.de



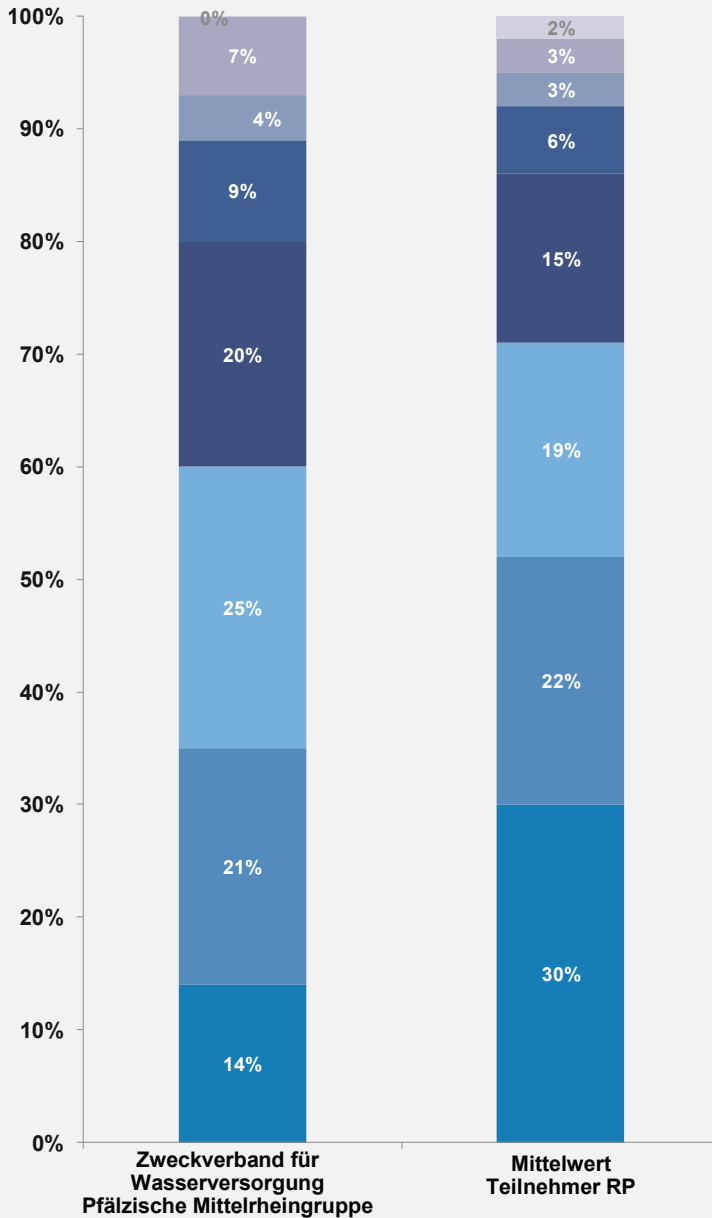
Zweckverband für Wasserversorgung  
Pfälzische Mittelrheingruppe

- Wirtschaftsjahr 2023 - Wasser -



PREIS- UND TARIFINFORMATIONSBLETT WASSER: HAUSHALTS- UND KLEINGEWERBEKUNDEN

Unsere Kosten setzen sich aus acht verschiedenen Bestandteilen zusammen:



- 0% Sonstige Kosten (Mittelwert 2%)**  
In der Regel unerhebliche Restkosten aus außergewöhnlichen Geschäftsvorfällen oder Kosten, die nicht einzelnen Prozessen zugeordnet werden können
- 7% Öffentliche Abgaben (Mittelwert 3%)**  
Steuern, Abgaben, Gebühren, Konzessionsabgaben, Wasserentnahmeentgelt
- 4% Messwesen / Qualitätsüberwachung (Mittelwert 3%)**  
Betrieb der Wasserzähler und die Durchführung aller erforderlichen Wasserqualitätsuntersuchungen
- 9% Fuhrpark / Lager / Werkstätten / Gebäude-management / Leitzentrale (Mittelwert 6%)**  
Betrieb der zentralen technischen und EDV-technischen Unterstützungsprozesse
- 20% Verwaltung / Vertrieb (Mittelwert 15%)**  
Kundenservice, Personalverwaltung, kaufmännische Aufgaben und Unternehmensleitung
- 25% Ressourcenmanagement / Wasserbeschaffung / Gewinnung / Aufbereitung (Mittelwert 19%)**  
Betrieb von Wasserschutzgebieten, Rohwassergewinnungsanlagen, Zukauf von Roh- und Trinkwasser und Aufbereitung von Rohwasser zu Trinkwasser
- 21% Wassertransport / Verteilung / Speicherung / Druckanpassung (Mittelwert 22%)**  
Betrieb von Trinkwasserspeichern und Anlagen zur Druckanpassung sowie des kompletten Leitungssystems bis zum Hausanschluss
- 14% Kalkulatorische Kosten (Mittelwert 30%)**  
Zinsen und Abschreibungen aus unserer Investitionstätigkeit der Vorjahre sowie für zukünftige Investitionen zum Substanzerhalt unserer Versorgungsanlagen

Besondere nicht beeinflussbare Randbedingungen in unserem Versorgungsgebiet:

**Günstige Infrastruktur**

- Gute Einwohnerdichte
- über 90 Jahre Wasserversorgung

**Autarke Unternehmensphilosophie**

- Wenig Dienstleistungsbedarf
- Ausführung von Arbeiten überwiegend in Eigenregie

**Wasserwerke**

- Betrieb mehrerer Wasserwerke mit vermaschtem Versorgungsnetz