



Wasserwerk der Verbandsgemeinde Wöllstein

- Wirtschaftsjahr 2023 - Wasser -



PREIS- UND TARIFINFORMATIONSBLETT WASSER: HAUSHALTS- UND KLEINGEWERBEKUNDEN

Zusammensetzung unserer Tarife:

Tarifbestandteil	Bemessungsgrundlage	Netto	MwSt.	Brutto
Arbeitspreis/Verbrauchsgebühr	je m ³ bzw. 1.000 l	1,75 €	zzgl. 7%	1,87 €
Grundpreis/Grundgebühr	je Wasserzähler QN 2,5	48,00 €	zzgl. 7%	51,36 €

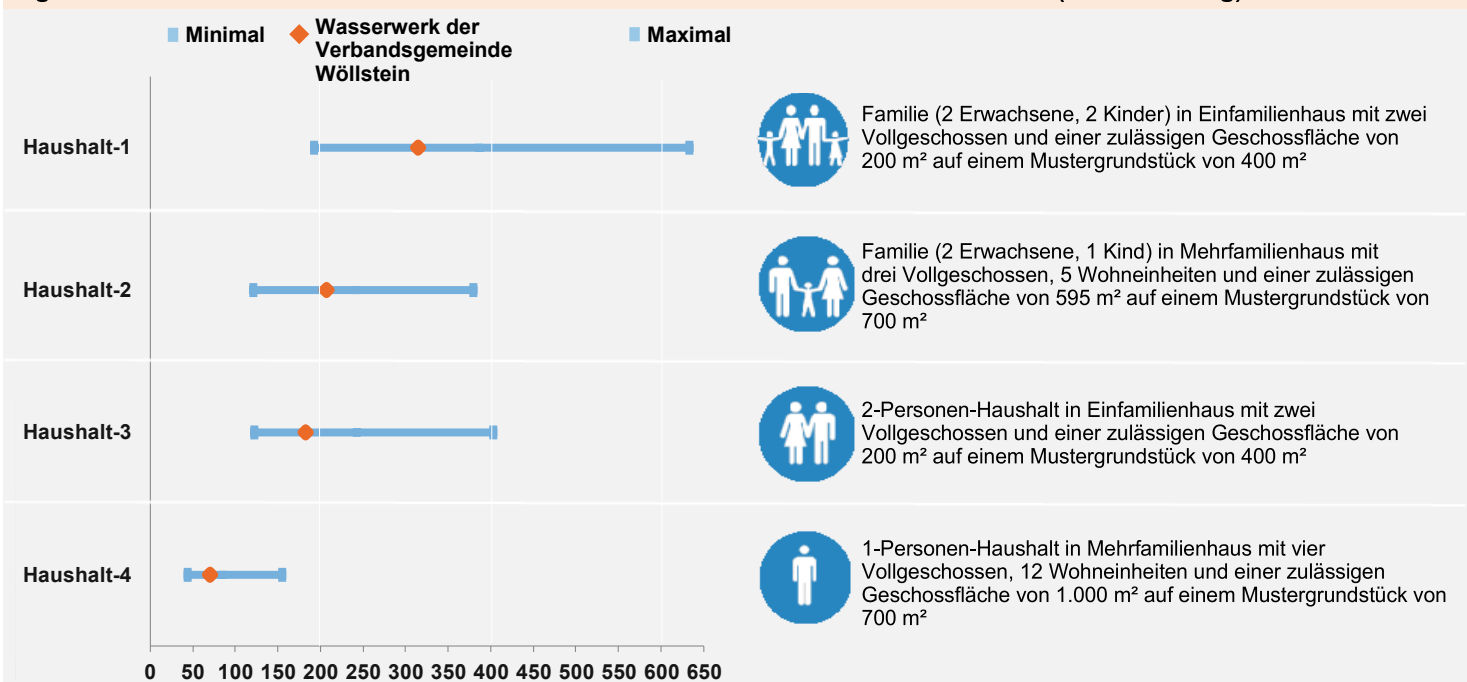
Unsere Tarifstruktur führt für einen Musterhaushalt zu folgenden jährlichen Kosten (inkl. 7% MwSt.):

Da nicht jede individuelle Wohnsituation mit einem Musterhaushalt abgebildet werden kann, wurden vier übliche und vorherrschende Wohnsituationen abgebildet. Der Musterhaushalt der der individuellen Wohnsituation am nächsten kommt, bildet auch die Kosten am besten ab.

Alle Musterhaushalte unterstellen zur besseren Vergleichbarkeit einen Durchschnittsverbrauch von 96 l / Einwohner und Tag. Der mittlere Jahresverbrauch für unser Versorgungsgebiet liegt bei 125 l / Einwohner und Tag. Der durchschnittliche Jahresverbrauch über alle teilnehmenden Unternehmen liegt bei 131 l / Einwohner und Tag.

Eigene sowie Minimal- und Maximalkosten in EUR

Musterhaushalt (Beschreibung)



Unser Engagement für Sie und die Region:

Öffnungszeiten

Wir haben kundenfreundliche Öffnungszeiten, unter anderem donnerstags bis 18:00 Uhr.

Versorgungsanlagen

Wir erhalten den guten Zustand unserer Versorgungsanlagen für die Zukunft.

Erneuerbare Energie

Wir beziehen bewusst einen Teil unserer Energie aus erneuerbaren Energieträgern.

Kontaktdaten:

Telefon

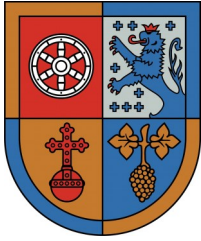
06703 / 302-0

E-Mail-Adresse

wasserwerk@vg-woellstein.org

Internet-Adresse

<https://www.woellstein.de>



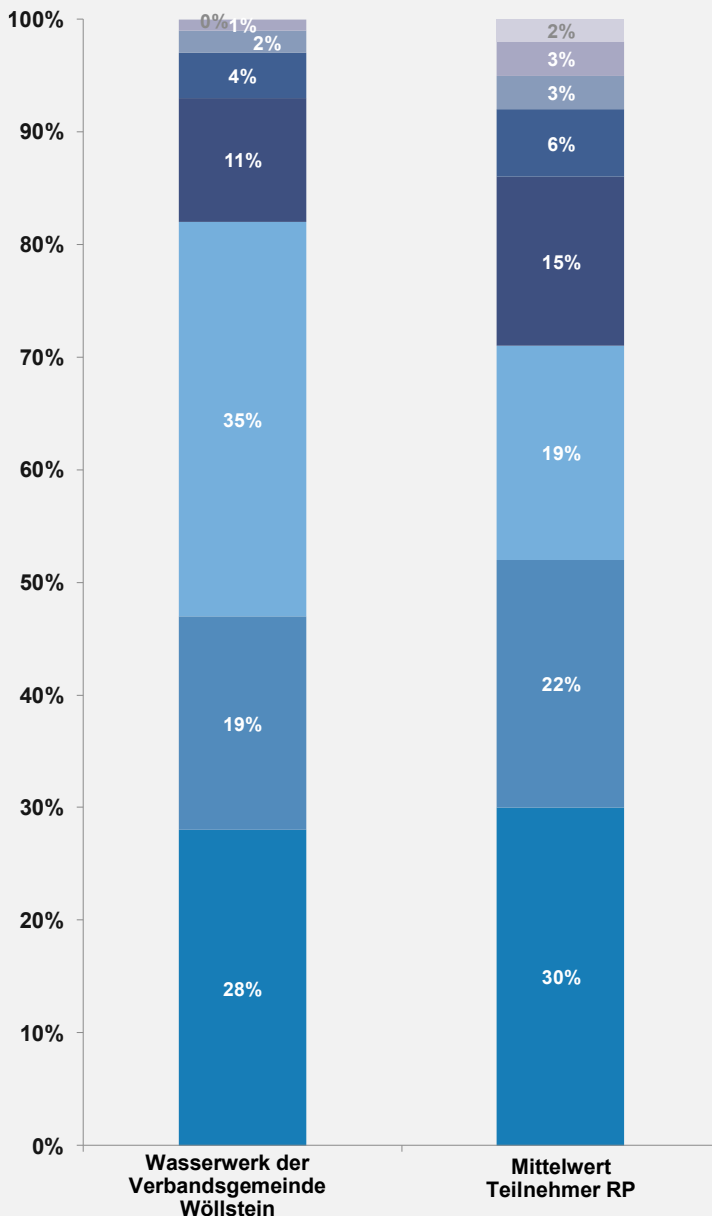
Wasserwerk der Verbandsgemeinde Wöllstein

- Wirtschaftsjahr 2023 - Wasser -



PREIS- UND TARIFINFORMATIONSBLETT WASSER: HAUSHALTS- UND KLEINGEWERBEKUNDEN

Unsere Kosten setzen sich aus acht verschiedenen Bestandteilen zusammen:



- **0% Sonstige Kosten (Mittelwert 2%)**
 In der Regel unerhebliche Restkosten aus außergewöhnlichen Geschäftsvorfällen oder Kosten, die nicht einzelnen Prozessen zugeordnet werden können
- **1% Öffentliche Abgaben (Mittelwert 3%)**
 Steuern, Abgaben, Gebühren, Konzessionsabgaben, Wasserentnahmeentgelt
- **2% Messwesen / Qualitätsüberwachung (Mittelwert 3%)**
 Betrieb der Wasserzähler und die Durchführung aller erforderlichen Wasserqualitätsuntersuchungen
- **4% Fuhrpark / Lager / Werkstätten / Gebäude-management / Leitzentrale (Mittelwert 6%)**
 Betrieb der zentralen technischen und EDV-technischen Unterstützungsprozesse
- **11% Verwaltung / Vertrieb (Mittelwert 15%)**
 Kundenservice, Personalverwaltung, kaufmännische Aufgaben und Unternehmensleitung
- **35% Ressourcenmanagement / Wasserbeschaffung / Gewinnung / Aufbereitung (Mittelwert 19%)**
 Betrieb von Wasserschutzgebieten, Rohwassergewinnungsanlagen, Zukauf von Roh- und Trinkwasser und Aufbereitung von Rohwasser zu Trinkwasser
- **19% Wassertransport / Verteilung / Speicherung / Druckanpassung (Mittelwert 22%)**
 Betrieb von Trinkwasserspeichern und Anlagen zur Druckanpassung sowie des kompletten Leitungssystems bis zum Hausanschluss
- **28% Kalkulatorische Kosten (Mittelwert 30%)**
 Zinsen und Abschreibungen aus unserer Investitionstätigkeit der Vorjahre sowie für zukünftige Investitionen zum Substanzerhalt unserer Versorgungsanlagen

Besondere nicht beeinflussbare Randbedingungen in unserem Versorgungsgebiet:

Ländliche Struktur	Wasserbezug	Landwirtschaft
Unser Versorgungsgebiet besitzt eine ländliche Struktur mit einem geringen Bevölkerungswachstum und geringer Anschlussdichte.	Aufgrund nicht ausreichender eigener Rohwasservorkommen, decken wir den Bedarf durch Fremdbezug.	Ausgedehnte und intensiv landwirtschaftlich genutzte Flächen in unseren Wasserschutzgebieten.