

PREIS- UND TARIFINFORMATIONSBLETT ABWASSER: HAUSHALTS- UND KLEINGEWERBEKUNDEN

Zusammensetzung unserer Tarife:

| Tarifbestandteil | für | Bemessungsgrundlage | Brutto |
|-------------------------------|---------------------|-------------------------------------------------------------------------|---------|
| Benutzungsgebühr | Schmutzwasser | je m ³ Schmutzwasser | 2,50 € |
| Angesetzte Frischwassermenge | Schmutzwasser | % der Frischwassermenge | 100% |
| Wiederkehrender Beitrag (WKB) | Schmutzwasser | je m ² Grundstücksfläche mit Zuschlag für Vollgeschosse | 0,085 € |
| Zuschlag auf WKB | Schmutzwasser | bis zum 2. Vollgeschoss | 20% |
| Zuschlag auf WKB | Schmutzwasser | je weiteres Vollgeschoss | 10% |
| Wiederkehrender Beitrag | Niederschlagswasser | je m ² mit der Grundflächenzahl gewichtete Grundstücksfläche | 0,60 € |

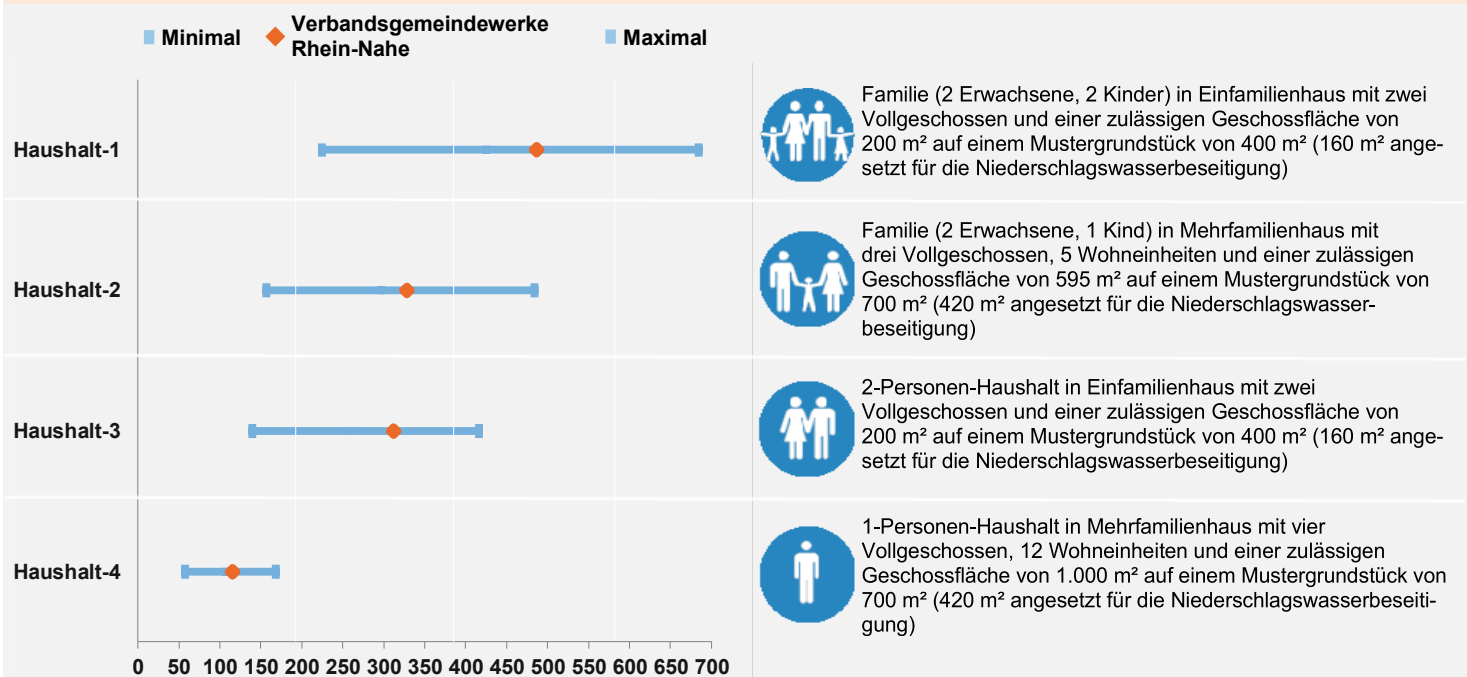
Unsere Entgelt-/Tarifstruktur führt für einen Musterhaushalt zu folgenden jährlichen Kosten:

Da nicht jede individuelle Wohnsituation mit einem Musterhaushalt abgebildet werden kann, wurden vier übliche und vorherrschende Wohnsituationen abgebildet. Der Musterhaushalt, der der individuellen Wohnsituation am nächsten kommt, bildet auch die Kosten am besten ab.

Alle Musterhaushalte unterstellen zur besseren Vergleichbarkeit einen angesetzten Schmutzwasseranfall von 35 m³/Einwohner und Jahr. Der angesetzte Schmutzwasseranfall für unser Entsorgungsgebiet liegt bei 40 m³/Einwohner und Jahr. Der durchschnittliche Frischwasserverbrauch über alle teilnehmenden Unternehmen liegt bei 43 m³/Einwohner und Jahr.

Eigene sowie Minimal- und Maximalkosten in EUR

Musterhaushalt (Beschreibung)



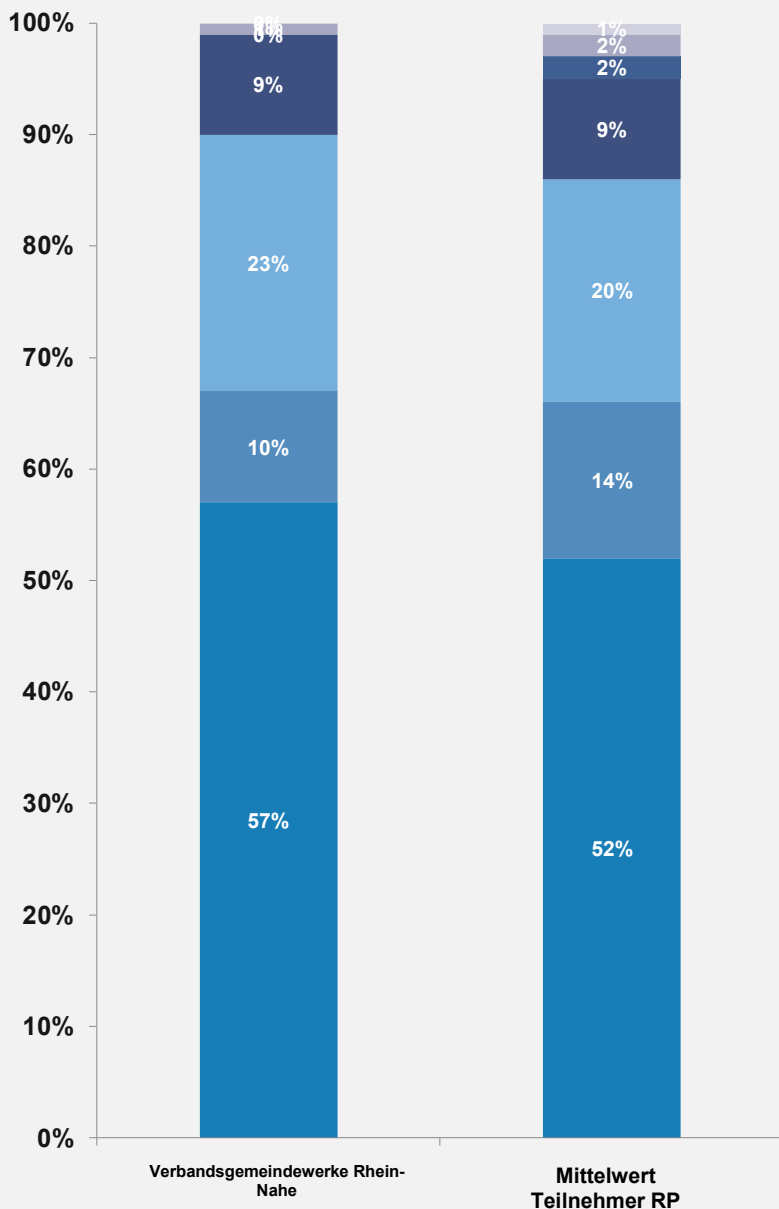
Unser Engagement für Sie und die Region:

Kontaktdaten:

| Telefon | Internet-Adresse | E-Mail-Adresse |
|---------------|------------------|--------------------|
| 06721 / 304-0 | www.vgrn.de | verwaltung@vgrn.de |

PREIS- UND TARIFINFORMATIONSBLETT ABWASSER: HAUSHALTS- UND KLEINGEWERBEKUNDEN

Unsere Kosten setzen sich aus sieben verschiedenen Bestandteilen zusammen:



- 0% Sonstige Kosten (Mittelwert 1%)**
 In der Regel unerhebliche Restkosten aus außergewöhnlichen Geschäftsvorfällen oder Kosten, die nicht einzelnen Prozessen zugeordnet werden können
- 1% Öffentliche Abgaben (Mittelwert 2%)**
 Steuern, Abgaben, Gebühren, Abwasserabgabe
- 0% Zentrale Technik (Mittelwert 2%)**
 Betrieb der zentralen technischen und EDV-technischen Unterstützungsprozesse, Leitwarte, Fuhrpark, Indirekteinleiterüberwachung
- 9% Verwaltung / Vertrieb (Mittelwert 9%)**
 Kundenservice, Personalverwaltung, kaufmännische Aufgaben und Unternehmensleitung
- 23% Abwasserbehandlung (Mittelwert 20%)**
 Betrieb von Kläranlagen
- 10% Abwasserableitung (Mittelwert 14%)**
 Betrieb von Kanalnetz, Druckentwässerungssystem, Pumpwerken, Transportkanälen und Sonderbauwerken
- 57% Kalkulatorische Kosten (Mittelwert 52%)**
 Zinsen und Abschreibungen aus unserer Investitionstätigkeit der Vorjahre sowie für zukünftige Investitionen zum Substanzerhalt unserer Entsorgungsanlagen

Besondere nicht beeinflussbare Randbedingungen in unserem Entsorgungsgebiet: