



**PREIS- UND TARIFINFORMATIONSBLETT ABWASSER: HAUSHALTS- UND KLEINGEWERBEKUNDEN**

**Zusammensetzung unserer Tarife:**

Tarifbestandteil	Bemessungsgrundlage	Brutto
Schmutzwasserentgelte	Frischwassermaßstab je m <sup>3</sup> bzw. 1.000 l	3,28 €/m <sup>3</sup>
Wiederkehrende Beiträge		
Niederschlags - und Oberflächenwasserentgelt	je m <sup>2</sup> tatsächliche Fläche	1,04 €/m <sup>2</sup>
Haushaltsübliche flächen - und mengenunabhängige Entgelte	je Kanalhausanschluss	36,00 €/ HA

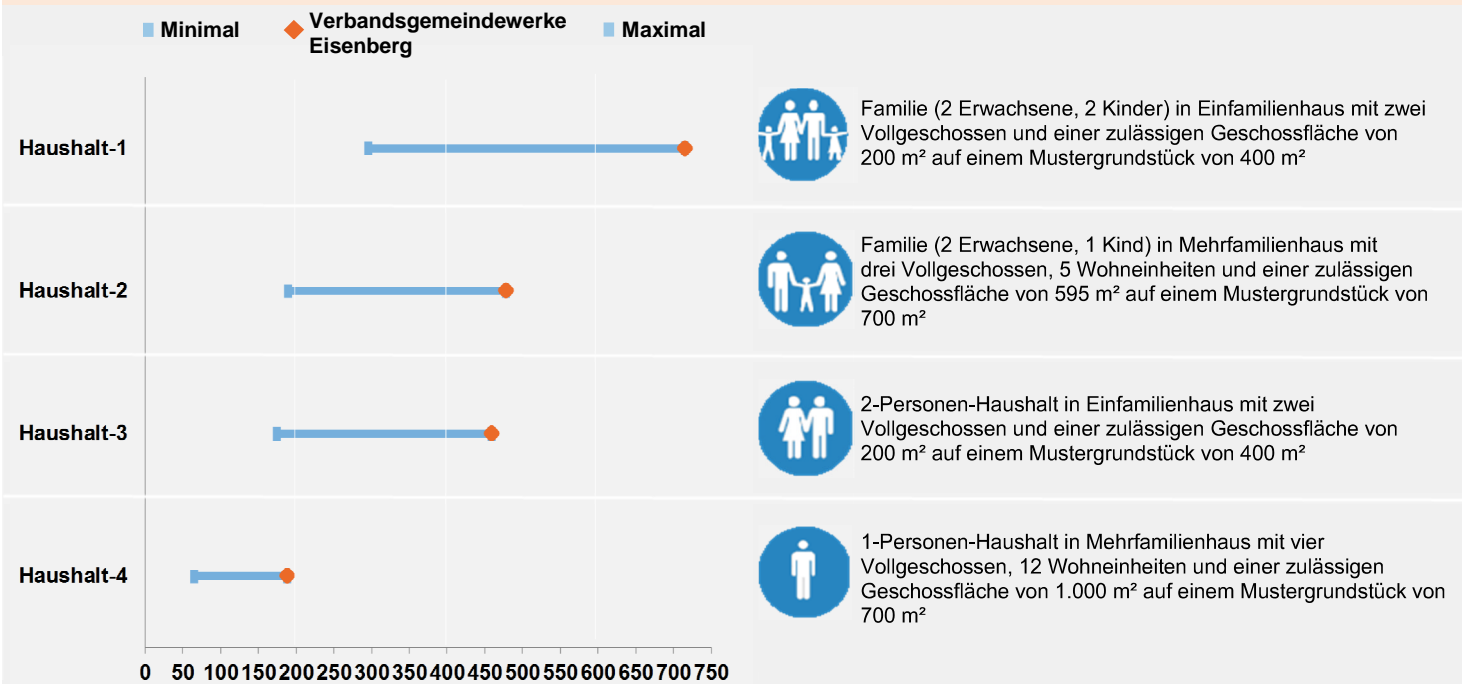
**Unsere Tarifstruktur führt für einen Musterhaushalt zu folgenden jährlichen Kosten (zzgl. 7% MwSt.):**

Da nicht jede individuelle Wohnsituation mit einem Musterhaushalt abgebildet werden kann, wurden vier übliche und vorherrschende Wohnsituationen abgebildet. Der Musterhaushalt der der individuellen Wohnsituation am nächsten kommt, bildet auch die Kosten am besten ab.

Alle Musterhaushalte unterstellen den für unser Entsorgungsgebiet ermittelten mittleren Tagesverbrauch von 107 Litern je Einwohnern.

**Eigene sowie Minimal- und Maximalkosten in EUR**

**Musterhaushalt (Beschreibung)**



**Unser Engagement für Sie und die Region:**

Klimaschutz	Umweltschutz	Niederschlagswassergebühr
Umsetzung von Energieeffizienzmaßnahmen und CO <sub>2</sub> -Reduzierung zum Klimaschutz.	Phosphatreduzierung im Ablauf.	Reduzierte Oberflächenentwässerungsgebühr bei Vorhaltung einer Zisterne.

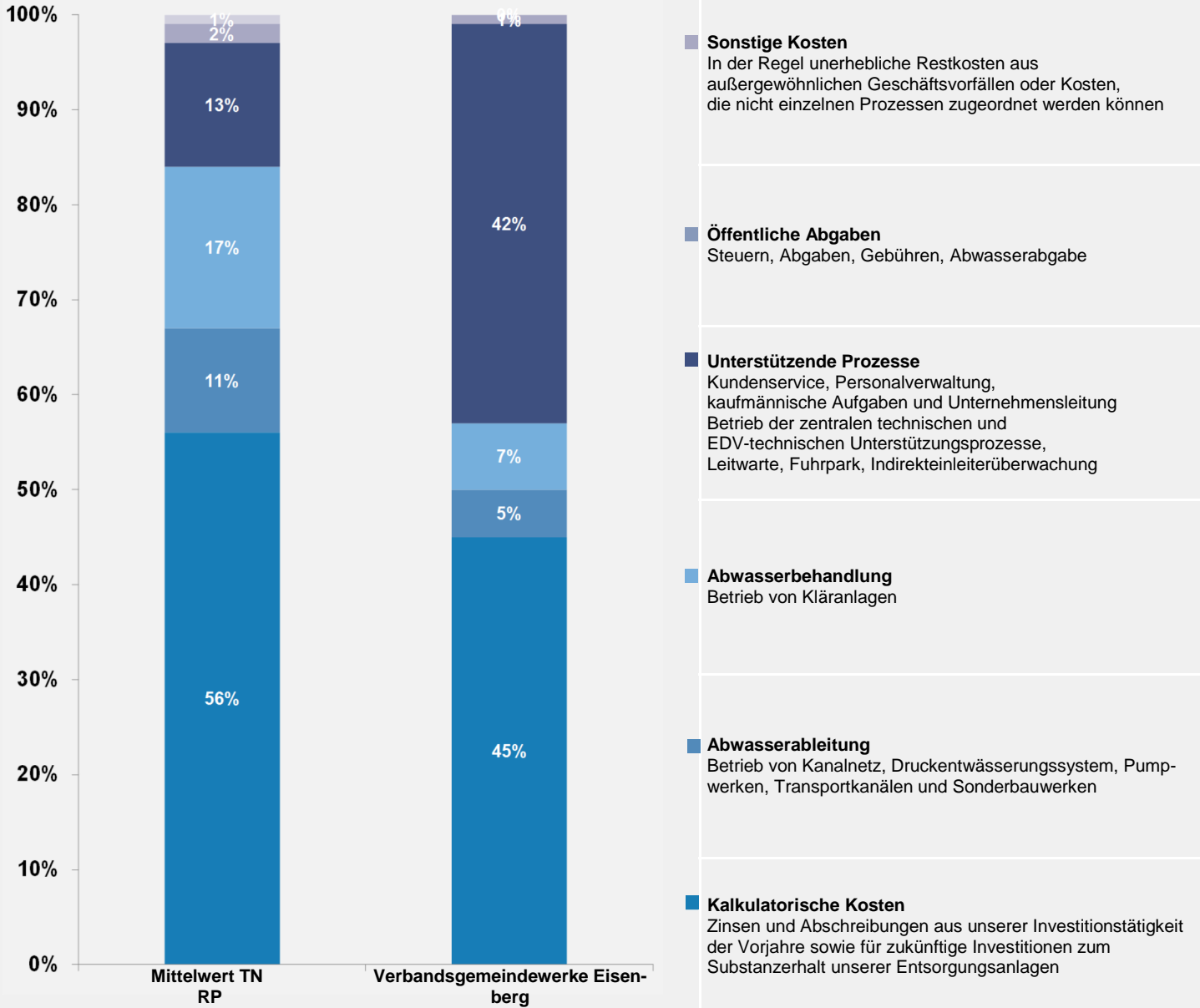
**Kontaktdaten:**

Telefon	E-Mail-Adresse	Internet-Adresse



PREIS- UND TARIFINFORMATIONSBLETT ABWASSER: HAUSHALTS- UND KLEINGEWERBEKUNDEN

Unsere Kosten setzen sich aus sechs verschiedenen Bestandteilen zusammen:



Besondere nicht beeinflussbare Randbedingungen in unserem Versorgungsgebiet:

Topografie	Ländliche Struktur
Topografische Gegebenheiten im Versorgungsgebiet.	Relativ geringe Einwohnerdichte bezogen auf die Kanallängen.