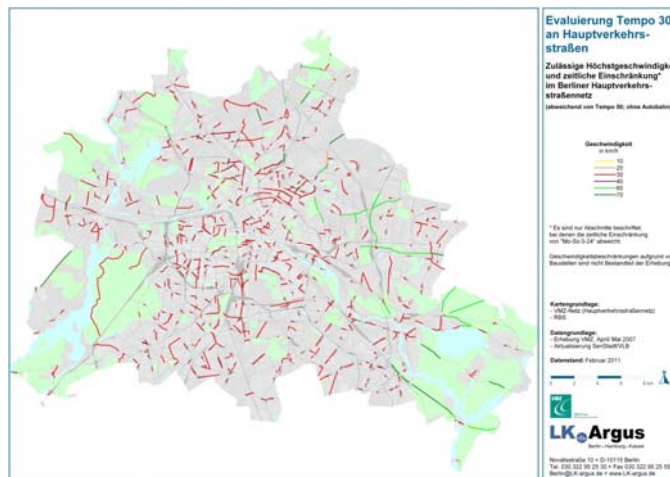


Tempo 30 an Hauptverkehrsstraßen

Dr.-Ing. Eckhart Heinrichs
LK Argus GmbH

Workshop Lärmaktionsplanung
Tempo 30 an Hauptverkehrsstraßen

Tempo 30 an Hauptstraßen - Beispiele



Tempo 30 an Hauptstraßen - Beispiele

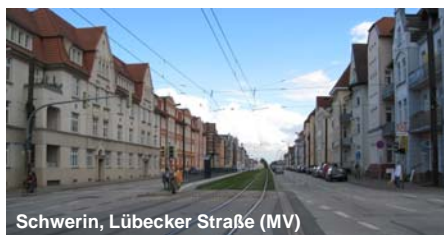


Essen, Steeler Straße (NRW)



Celle (NI) Maßnahmenkonzept zur Geschwindigkeitsreduzierung

- Hauptverkehrsstraßen
 Reduzierung der Geschwindigkeit auf
 - 50 km/h
 - 30 km/h ganztags
 - 30 km/h nachts
- übriges Untersuchungsstraßennetz
 - 30 km/h ganztags
 - Tempo-30-Zone
- Geschwindigkeitsdämpfende Maßnahmen
 - Mittelseln, Fahrbahnteiler o.ä.
- Bestand
 - 30 km/h
 - Tempo-30-Zone



Schwerin, Lübecker Straße (MV)

Quellen: Stadt Celle, WAZ, LK Argus GmbH

Tempo 30 an Hauptstraßen - Beispiele



Falkensee, Falkenhagener Str. (BB)



Frankfurt, Höhenstraße (HE)



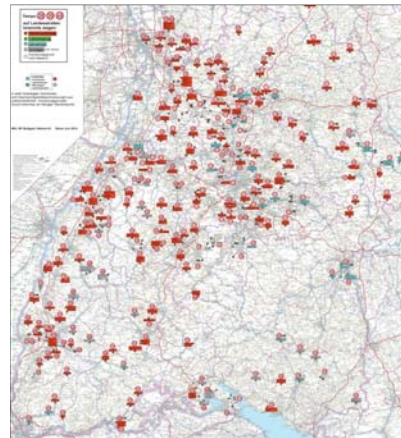
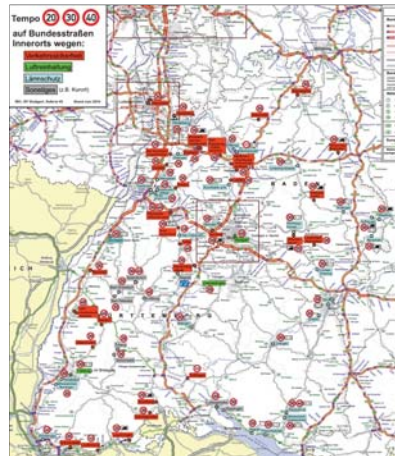
Erfurt, Juri-Gagarin-Ring (TH)



Mainz, Rheinstraße (RP)

Quellen: Matthias Hirtzsch,
 LK Argus Kassel GmbH, LK Argus GmbH

Tempo 30 an Hauptstraßen - Beispiele



Quelle: Land Baden-Württemberg

01.03.2016

© LK Argus GmbH

www.LK-argus.de

Aktuelle Entwicklungen

BMVI - StVO-Novelle, Entwurfsstand 05.02.2016

- **Schwerpunkt Verkehrssicherheit:** Leichtere streckenbezogene Tempo-30-Anordnung auch auf innerörtlichen, klassifizierten Straßen
 - durch Senkung der hohen Anordnungshürden (z. B. Nachweis eines besonderen Gefahrenschwerpunktes)
 - „im unmittelbaren Bereich von Kindergärten, Kindertagesstätten, Schulen, Alten- und Pflegeheimen oder Krankenhäusern“
- Kein Aufgreifen anderer Aspekte von UMK, VMK, aktuellen Diskussionen und Forschungsvorhaben

01.03.2016

© LK Argus GmbH

www.LK-argus.de

Aktuelle Entwicklungen

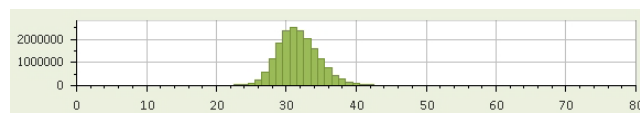
Umweltbundesamt

- **TUNE ULR** (UBA-Texte 33/2015)
 - Erkenntnisse über tatsächliche Auswirkungen sammeln
 - Rechtliche Rahmenbedingungen bewerten
- **Lärm- und Klimaschutz durch Tempo 30:
Stärkung der Entscheidungskompetenzen der Kommunen**
 - Hindernisse identifizieren, denen sich Kommunen bei der Durchsetzung von Tempo 30 gegenübergestellt sehen
 - Empfehlungen für geeignete Änderungen von Gesetzen, Verordnungen, Verwaltungsvorschriften, Erlassen und Richtlinien

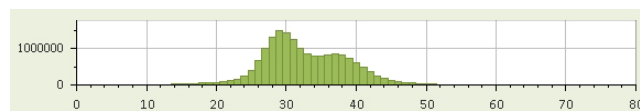


Geschwindigkeitsverhalten

Geschwindigkeitsverteilung Schildhornstraße, Berlin Dreijahreszeitraum



mit Radarkontrolle
(n = 17.936.784)

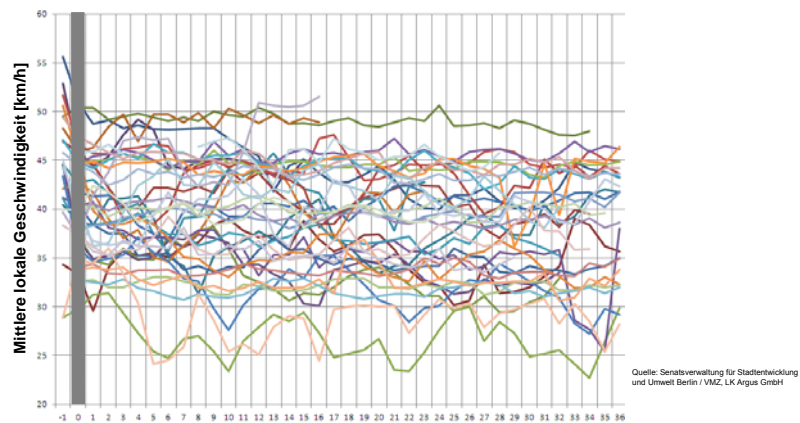


ohne Radarkontrolle
(n = 17.757.678)

Quelle: VMZ Berlin Betriebgesellschaft mbH

Geschwindigkeitsverhalten im Zeitverlauf

Ohne Radarkontrollen



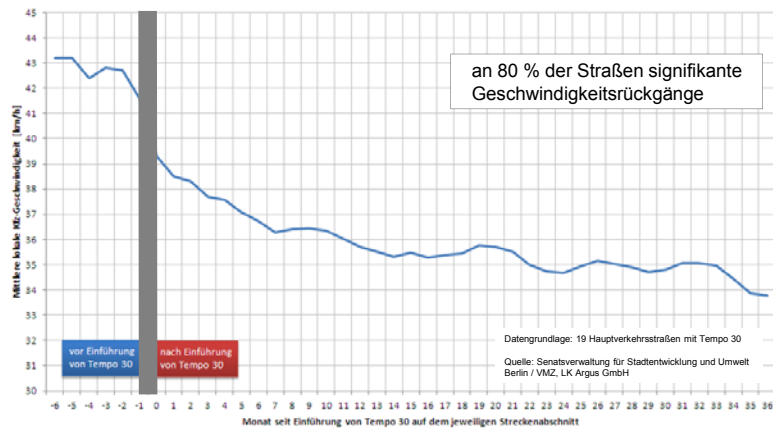
01.03.2016

© LK Argus GmbH

www.LK-argus.de

Geschwindigkeitsverhalten im Zeitverlauf

Ohne Radarkontrollen

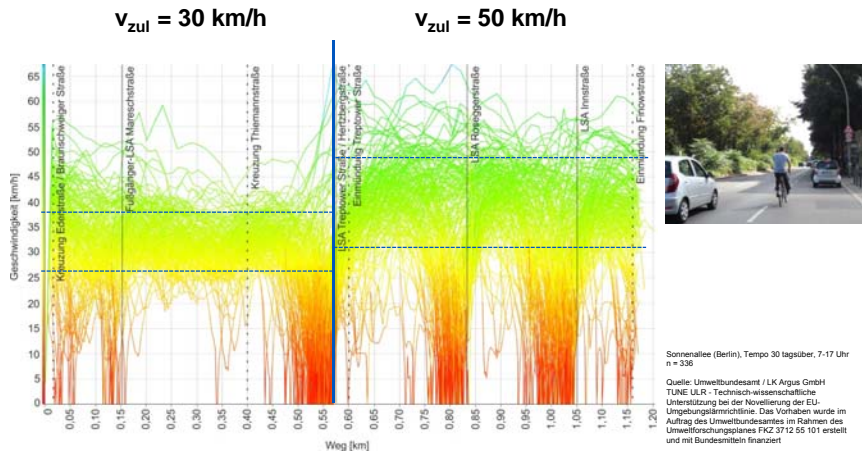


01.03.2016

© LK Argus GmbH

www.LK-argus.de

Verkehrsfluss



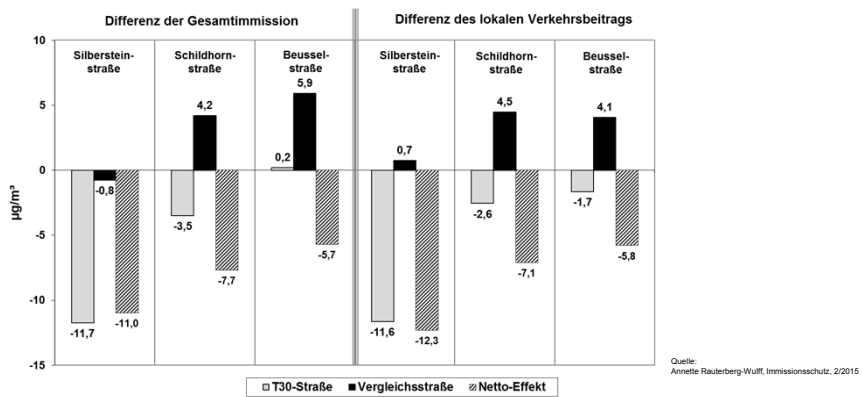
01.03.2016

© LK Argus GmbH

www.LK-argus.de

Luftqualität

NO₂-Mittelwerte drei Jahre vor und nach Einführung von Tempo 30



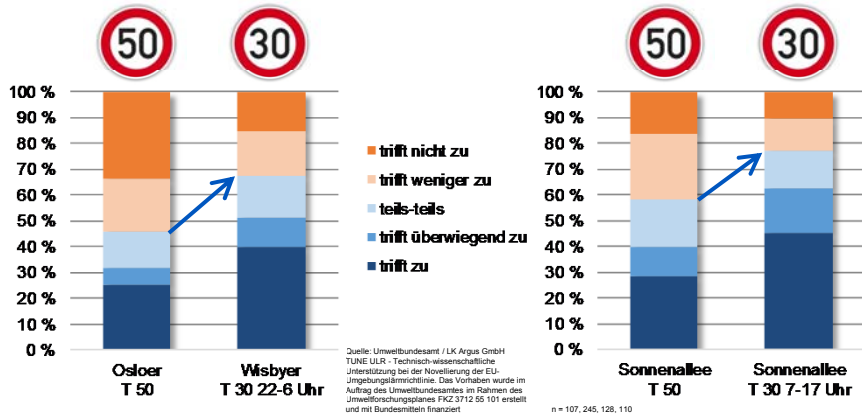
01.03.2016

© LK Argus GmbH

www.LK-argus.de

Meinungen der Anwohner

(Mehr) Tempo 30 verbessert die Situation



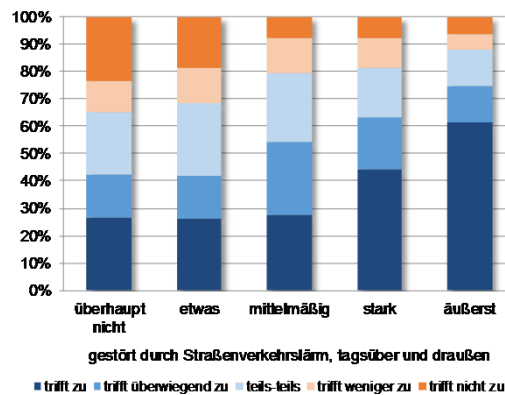
01.03.2016

© LK Argus GmbH

www.LK-argus.de

Meinungen der Anwohner

Mit Tempo 30 ist es leiser



01.03.2016

© LK Argus GmbH

www.LK-argus.de

Anforderungen an Tempo 30 Maßnahmen im Lärmaktionsplan

Beteiligung + fachrechtliche Anforderungen, Abwägung + Dokumentation

Prüfung von alternativen Maßnahmen

- Anspruch auf Lärmschutz ≠ Anspruch auf Tempo 30
- Vergleich mit anderen Maßnahmen (Wirkung, Aufwand)

Prüfung von möglichen negativen Auswirkungen, z.B.

- Grüne Welle
- ÖPNV-Belange
- Verdrängungseffekte
- Ziel: bessere Gesamtbilanz



01.03.2016

© LK Argus GmbH

www.LK-argus.de

Meinungen



STÄNDIG TEMPO 30

So werden wir nachts ausgebremst

Quelle: Bild-Zeitung 05.10.2014

VON L. PETERSEN UND F. SCHMIDT

Berlin – Leere Straßen, abgeschaltete Ampeln – Berlins Autofahrer haben theoretisch nachts freie Fahrt. Praktisch aber sieht es anders aus ...

Diese Karte beweist, wie wir nachts ausgebremst werden!



Die Hauptstraßen Berlins: Auf fast allen Strecken gibt es Abschnitte mit Tempo-30-Regelung – in rot gekennzeichneten Straßen gilt ganztägig Tempo 30, in orangenen temporär. Auf grün gekennzeichneten Straßen sind mehr als 50 km/h erlaubt

Auf rund drei Viertel der 6340 Berliner Straßenkilometer gilt nur noch Tempo 30! Obwohl jede dritte Ampel abends ausgeschaltet wird, muss inzwischen auf allen Hauptverkehrswegen immer wieder heruntergebremst werden.

01.03.2016

© LK Argus GmbH

www.LK-argus.de

Meinungen

DER SPIEGEL

- „Köln will Tempo 30 erzwingen – Verkehrsexperten haben Bedenken“
[DER SPIEGEL 45 / 1976](#)
- „Tempo-30-Schilder in Wohngebieten nützen nichts. Kaum ein Autofahrer hält sich dran“
[DER SPIEGEL 41 / 1977](#)
- „Deutsche Autofahrer sind nur durch Schikanen zu stoppen“
[DER SPIEGEL 35 / 1979](#)
- Bayerischer Politiker hat „das Gesabbel über Tempo-Limit satt“
[DER SPIEGEL 40 / 1985](#)

DIE ZEIT

- „Tempo 30 ist sinnlos“
[DIE ZEIT, 30. Januar 1976](#)
- „Tempo 30 - Verkehrsexperten wissen längst: Schilder helfen nicht“
[DIE ZEIT, 10. September 1982](#)
- „Die Zahl der Staus wird sich drastisch vermehren“
[DIE ZEIT, 2. März 1984](#)
- „Tempo 30 ist teuer“
[DIE ZEIT, 22. Juli 1988](#)

01.03.2016

© LK Argus GmbH

www.LK-argus.de

Fazit

Tempo 30 an Hauptverkehrsstraßen ...

- ist ein dynamisches Thema!
- kann den Verkehr umweltfreundlicher und sicherer gestalten
- wirkt häufig auch ohne Radarkontrollen
- wird von Anwohnern begrüßt

Aber ...

- Tempo 30 ist kein pauschales Allheilmittel
- Rechtsgrundlagen sind veraltet
- Umdenken erfordert Zeit
- Empirische Erkenntnislage erlaubt noch keine allgemeinen Aussagen

01.03.2016

© LK Argus GmbH

www.LK-argus.de

Fazit

Was können wir tun?

- **Erkenntnisse sammeln**
 - Tempo 30 an Hauptverkehrsstraßen systematisch evaluieren
 - Mindeststandards für Begleituntersuchungen entwickeln
- **Rechtliche Rahmenbedingungen klären und anpassen**
 - Fachplaner müssen sich mehr mit Rechtsgrundlagen beschäftigen
→ LAP rechtmäßig aufstellen
 - LAP-Bindungswirkung klären und Tempo 30 Anordnungen erleichtern
- **Breite Diskussion führen**
 - Verhaltensänderungen erfordern eine gesellschaftliche Vereinbarung

Kontakt

Dr.-Ing. Eckhart Heinrichs

LK Argus GmbH
Schicklerstraße 5-7
10179 Berlin

heinrichs@LK-argus.de
Tel. 030.322 95 25 30