

# Lagebericht ASP

## des Ministeriums für Klimaschutz, Umwelt, Energie und Mobilität

Stand: 19.02.2026  
Uhrzeit: 06:30 Uhr



### Funde und Beprobungen von Wildschweinen innerhalb der Sperrzonen I und II (=Restriktionszonen) in Rheinland-Pfalz ab dem 12.06.2024; ( ) = Veränderung gegenüber letztem Bericht

	Summe		AZ		DÜW		KIB		MZ		RP	
<b>Summe</b>	2189 <sup>3</sup>		128		124		48		1610		277	
<b>Negativ<sup>*1</sup></b>	2113		101		124		48		1562		277	
<b>Positiv<sup>*2</sup></b>	76 <sup>*3</sup>	(+0)	27	(+0)	0	(+0)	0	(+0)	48	(+0)	0	(+0)

<sup>\*1</sup> Quelle: ASF-Datenbank, <sup>\*2</sup> Quelle: TSN-Meldung  
<sup>\*3</sup> Bei der Summe wird ein positiv auf ASP getestetes Wildschwein berücksichtigt, welches im Rhein-Hunsrück-Kreis angeschwemmt wurde.

<b>Kadaversuche</b>	Abgesuchte Fläche Drohne:	(seit 21.06.2024)	551.470 ha <sup>*4</sup>
	Abgesuchte Fläche Hunde:	(seit 21.06.2024)	50.977 ha <sup>*4</sup>

<sup>\*4</sup> Die kumulierten Flächenangaben enthalten Mehrfachsuchen.

<b>Zaubau</b>	Es finden laufend Zaun- und Wartungsarbeiten statt. Bislang wurden ca. 370 Kilometer E-Zaun in den Landkreisen Alzey-Worms, Mainz-Bingen, Rhein-Pfalz-Kreis, Altenkirchen und Bad Dürkheim aufgestellt. Es wurde ein Festzaun an der A60 vom Dreieck Mainz bis zum Dreieck Nahetal und an der A61 von der AS Bingen-Mitte bis zur AS Bad Kreuznach auf einer Länge von ca. 50 km errichtet. Hier finden noch Nacharbeiten statt.
---------------	--

Stand Allgemein- verfügungen	Kreise	Alzey-Worms	Bad Dürkheim	Donnersbergkreis	Mainz-Bingen	Rhein-Pfalz-Kreis
	<b>Sperrzone II</b>	26.05.2025	/	/	15.12.2025	21.01.2026
	<b>Sperrzone I</b>	05.09.2024	25.11.2024	19.11.2024	22.10.2025	28.11.2024

### Besonderheiten / Vorkommnisse

#### Lage:

In Rheinland-Pfalz wurden insgesamt **76 ASP-Fälle bei Wildschweinen** in TSN gemeldet, davon liegen 74 Fälle im Kerngebiet der Landkreise Alzey-Worms und Mainz-Bingen. Darüber hinaus wurden im Rhein-Hunsrück-Kreis und im Landkreis Mainz-Bingen zwei positiv auf ASP getestete Wildschweinkadaver angeschwemmt, die beide aus dem ASP-Gebiet stammen.

#### Folge:

- Die betroffenen Kreise ergreifen u.a. folgende Maßnahmen: weitere intensive Kadaversuche, Drohnenbefliegungen, Umsetzung Trassenführung von ASP-Schutzzäunen.
- Eine Karte mit den aktuellen Gebietskulissen aus TSN-Online befindet sich im Anhang.

### Gebiet\*

\*gemäß Durchführungsverordnung (EU) 2023/594 vom 16. März 2023 mit besonderen Seuchenbekämpfungsmaßnahmen in Bezug auf ASP

- Fläche Sperrzone I in Rheinland-Pfalz: ca. 1019 km<sup>2</sup>
- Fläche Sperrzone II in Rheinland-Pfalz: ca. 768 km<sup>2</sup>
- In der Sperrzone I befinden sich 59 Betriebe mit 1.440 Schweinen
- In der Sperrzone II befinden sich 53 Betriebe mit ca. 600 Schweinen
- In Rheinland-Pfalz sind die Kreise Alzey-Worms mit der Stadt Worms, Donnersbergkreis, Bad Dürkheim, Mainz-Bingen mit der Stadt Mainz sowie der Rhein-Pfalz-Kreis mit den Städten Frankenthal, Ludwigshafen und Speyer betroffen.
- Die aktuellen Fälle können Sie auch [hier](#) im TSIS – dem Tierseucheninformationssystem – abrufen.

### Aktuelle Informationen für Landwirtschaft & Jagd

Alle Informationen zu aktuellen Regelungen inklusive Allgemeinverfügungen sind hier zu finden:

**Rheinland-Pfalz:** [ASP-Informationswebseite des Ministeriums für Klimaschutz, Umwelt, Energie und Mobilität](#)

**Hessen:** [ASP-Informationswebseite des Hessischen Landwirtschaftsministeriums](#)

**Baden-Württemberg:** [ASP-Informationswebseite des Ministeriums für Ernährung, Ländlichen Raum und Verbraucherschutz](#)

**Nordrhein-Westfalen:** [ASP-Informationswebseite des Ministeriums für Landwirtschaft und Verbraucherschutz](#)

**KV Alzey-Worms:** [ASP-Informationswebseite der Kreisverwaltung Alzey-Worms](#)

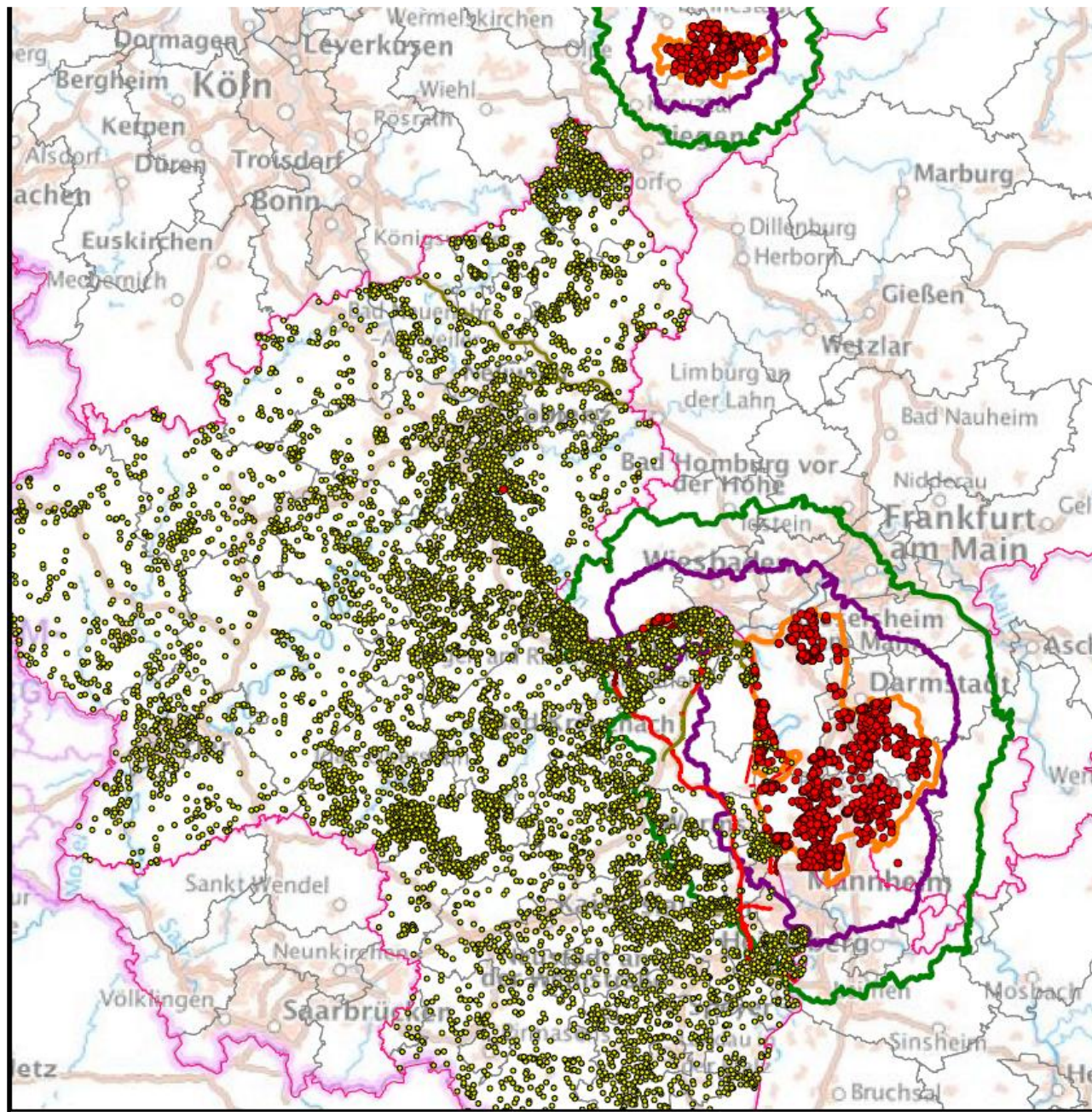
**KV Bad Dürkheim:** [ASP-Informationswebseite der Kreisverwaltung Bad Dürkheim](#)

**KV Donnersbergkreis:** [ASP-Informationswebseite der Kreisverwaltung Donnersbergkreis](#)

**KV Mainz-Bingen:** [ASP-Informationswebseite der Kreisverwaltung Mainz-Bingen](#)

**KV Rhein-Pfalz-Kreis:** [ASP-Informationswebseite der Kreisverwaltung Rhein-Pfalz-Kreis](#)

Anhang: TSN-Meldungen und Karte



**TSN Meldungen und Karte ASP v. 19.02.2026**

RP: 76 WS Ausbruch  
 HE: 1901 WS Ausbruch (die aufgehobenen Fälle werden nicht dargestellt)  
 NW: 343 WS Ausbruch  
 BW: 27 WS Ausbruch

- positiv
- negativ
- Festzaun RP
- E-Zaun RP
- Bestand Schutzzaun
- Kerngebiet
- Sperrzone II
- Sperrzone I
- Bundesländer
- Kreise

