

Lagebericht ASP

des Ministeriums für Klimaschutz, Umwelt, Energie und Mobilität

Stand: 07.05.2026
Uhrzeit: 08:30 Uhr



Rheinland-Pfalz
MINISTERIUM FÜR
KLIMASCHUTZ, UMWELT,
ENERGIE UND MOBILITÄT

Funde und Beprobungen von Wildschweinen innerhalb der Sperrzonen I und II (=Restriktionszonen) in Rheinland-Pfalz ab dem 12.06.2024; () = Veränderung gegenüber letztem Bericht

	Summe		AZ		DÜW		KIB		MZ		RP	
Summe	2424 ³		138		149		77		1756		303	
Negativ^{*1}	2346		111		149		77		1706		303	
Positiv^{*2}	78 ^{*3}	(+0)	27	(+0)	0	(+0)	0	(+0)	50	(+0)	0	(+0)

^{*1} Quelle: ASF-Datenbank, ^{*2} Quelle: TSN-Meldung

^{*3} Bei der Summe wird ein positiv auf ASP getestetes Wildschwein berücksichtigt, welches im Rhein-Hunsrück-Kreis angeschwemmt wurde.

Kadaversuche	Abgesuchte Fläche Drohne:	(seit 21.06.2024)	644.010 ha ^{*4}
	Abgesuchte Fläche Hunde:	(seit 21.06.2024)	55.365 ha ^{*4}

^{*4} Die kumulierten Flächenangaben enthalten Mehrfachsuchen.

Zaubau	Es finden laufend Zaun- und Wartungsarbeiten statt. Bislang wurden ca. 370 Kilometer E-Zaun in den Landkreisen Alzey-Worms, Mainz-Bingen, Rhein-Pfalz-Kreis, Altenkirchen und Bad Dürkheim aufgestellt. Die E-Zäune werden nach Möglichkeit durch Festzäune ersetzt. Bisher wurden ca. 100 Kilometer Festzaun in den Landkreisen Alzey-Worms, Mainz-Bingen und Rhein-Pfalz-Kreis errichtet. Teilweise finden noch Nacharbeiten statt.
---------------	---

Stand Allgemein- verfügungen	Kreise	Alzey-Worms	Bad Dürkheim	Donnersbergkreis	Mainz-Bingen	Rhein-Pfalz-Kreis
	Sperrzone II	26.05.2025	/	/	15.12.2025	21.01.2026
	Sperrzone I	05.09.2024	25.11.2024	19.11.2024	22.10.2025	28.11.2024

Besonderheiten / Vorkommnisse

Lage:

In Rheinland-Pfalz wurden insgesamt **78 ASP-Fälle bei Wildschweinen** in TSN gemeldet, davon liegen 76 Fälle im Kerngebiet der Landkreise Alzey-Worms und Mainz-Bingen. Darüber hinaus wurden im Rhein-Hunsrück-Kreis und im Landkreis Mainz-Bingen zwei positiv auf ASP getestete Wildschweinkadaver angeschwemmt, die beide aus dem ASP-Gebiet stammen. Die Europäische Kommission sowie die Mitgliedsstaaten haben dem Antrag der Länder Rheinland-Pfalz und Hessen auf Rückstufung eines Teilgebiets zugestimmt. Die relevante Durchführungsverordnung (EU) 2023/594 wurde angepasst. Die Allgemeinverfügungen der betroffenen Kreisverwaltung Mainz-Bingen werden angepasst.

Folge:

- Die betroffenen Kreise ergreifen u.a. folgende Maßnahmen: weitere intensive Kadaversuche, Drohnenbefliegungen, Umsetzung Trassenführung von ASP-Schutzzäunen.
- Eine Karte mit den aktuellen Gebietskulissen aus TSN-Online befindet sich im Anhang.

Gebiet*

*gemäß Durchführungsverordnung (EU) 2023/594 vom 16. März 2023 mit besonderen Seuchenbekämpfungsmaßnahmen in Bezug auf ASP

- Fläche Sperrzone I in Rheinland-Pfalz: ca. 968 km²
- Fläche Sperrzone II in Rheinland-Pfalz: ca. 627 km²
- In der Sperrzone I befinden sich 59 Betriebe mit 1.180 Schweinen
- In der Sperrzone II befinden sich 42 Betriebe mit ca. 575 Schweinen
- In Rheinland-Pfalz sind die Kreise Alzey-Worms mit der Stadt Worms, Donnersbergkreis, Bad Dürkheim, Mainz-Bingen mit der Stadt Mainz sowie der Rhein-Pfalz-Kreis mit den Städten Frankenthal, Ludwigshafen und Speyer betroffen.
- Die aktuellen Fälle können Sie auch [hier](#) im TSiS – dem Tierseucheninformationssystem – abrufen.

Aktuelle Informationen für Landwirtschaft & Jagd

Alle Informationen zu aktuellen Regelungen inklusive Allgemeinverfügungen sind hier zu finden:

Rheinland-Pfalz: [ASP-Informationswebseite des Ministeriums für Klimaschutz, Umwelt, Energie und Mobilität](#)

Hessen: [ASP-Informationswebseite des Hessischen Landwirtschaftsministeriums](#)

Baden-Württemberg: [ASP-Informationswebseite des Ministeriums für Ernährung, Ländlichen Raum und Verbraucherschutz](#)

Nordrhein-Westfalen: [ASP-Informationswebseite des Ministeriums für Landwirtschaft und Verbraucherschutz](#)

KV Alzey-Worms: [ASP-Informationswebseite der Kreisverwaltung Alzey-Worms](#)

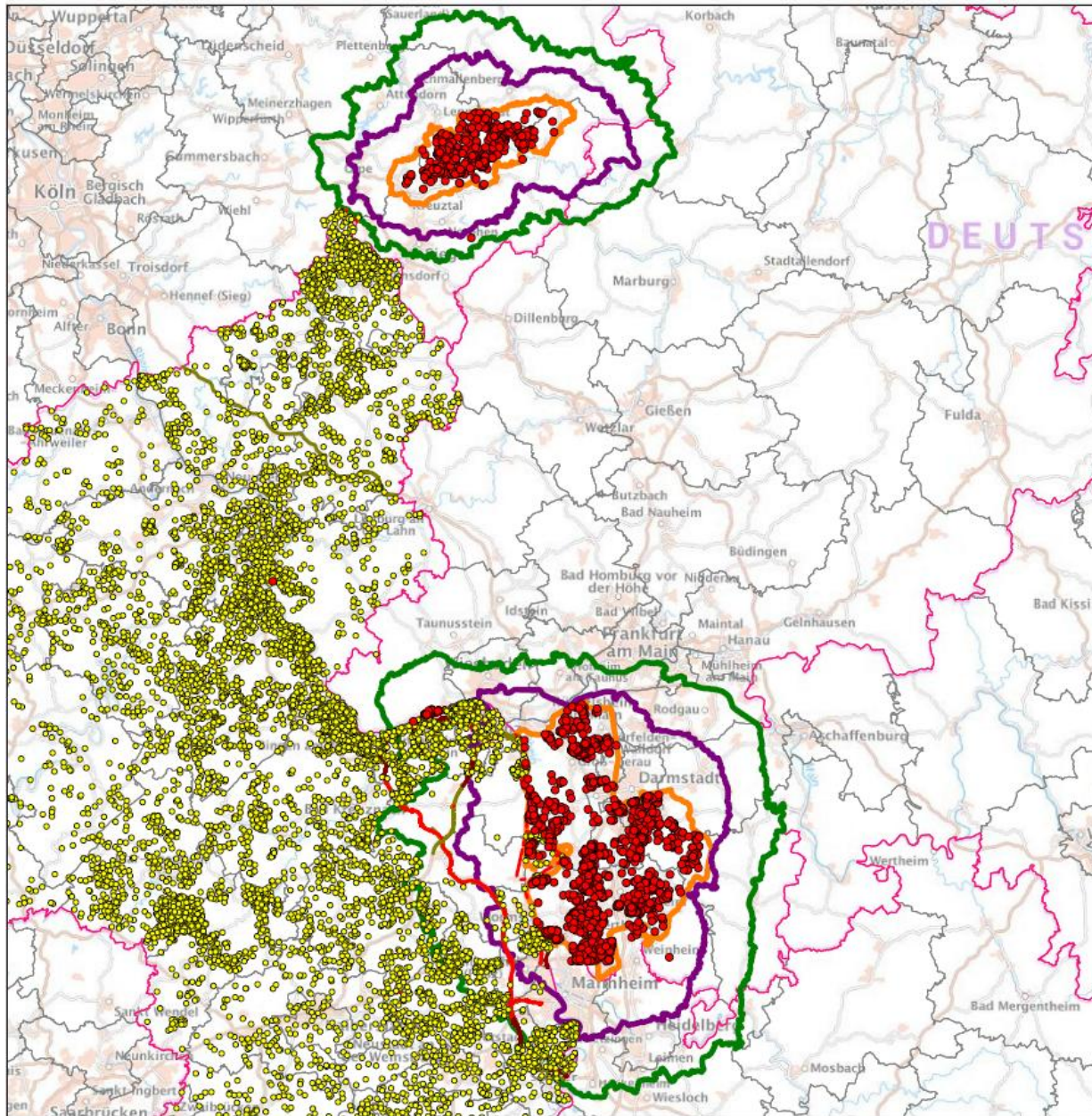
KV Bad Dürkheim: [ASP-Informationswebseite der Kreisverwaltung Bad Dürkheim](#)

KV Donnersbergkreis: [ASP-Informationswebseite der Kreisverwaltung Donnersbergkreis](#)

KV Mainz-Bingen: [ASP-Informationswebseite der Kreisverwaltung Mainz-Bingen](#)

KV Rhein-Pfalz-Kreis: [ASP-Informationswebseite der Kreisverwaltung Rhein-Pfalz-Kreis](#)

Anhang: TSN-Meldungen und Karte



TSN Meldungen und Karte ASP v. 07.05.2026

RP: 78 WS Ausbruch
 HE: 2309 WS Ausbruch
 NW: 610 WS Ausbruch
 BW: 28 WS Ausbruch
 * Die aufgehobenen Fälle bei WS werden dargestellt.

- positiv
- negativ
- Festzaun RP
- E-Zaun RP
- Bestand Schutzzaun
- Sperrzone I
- Sperrzone II
- Kerngebiet
- Bundesländer
- Kreise

