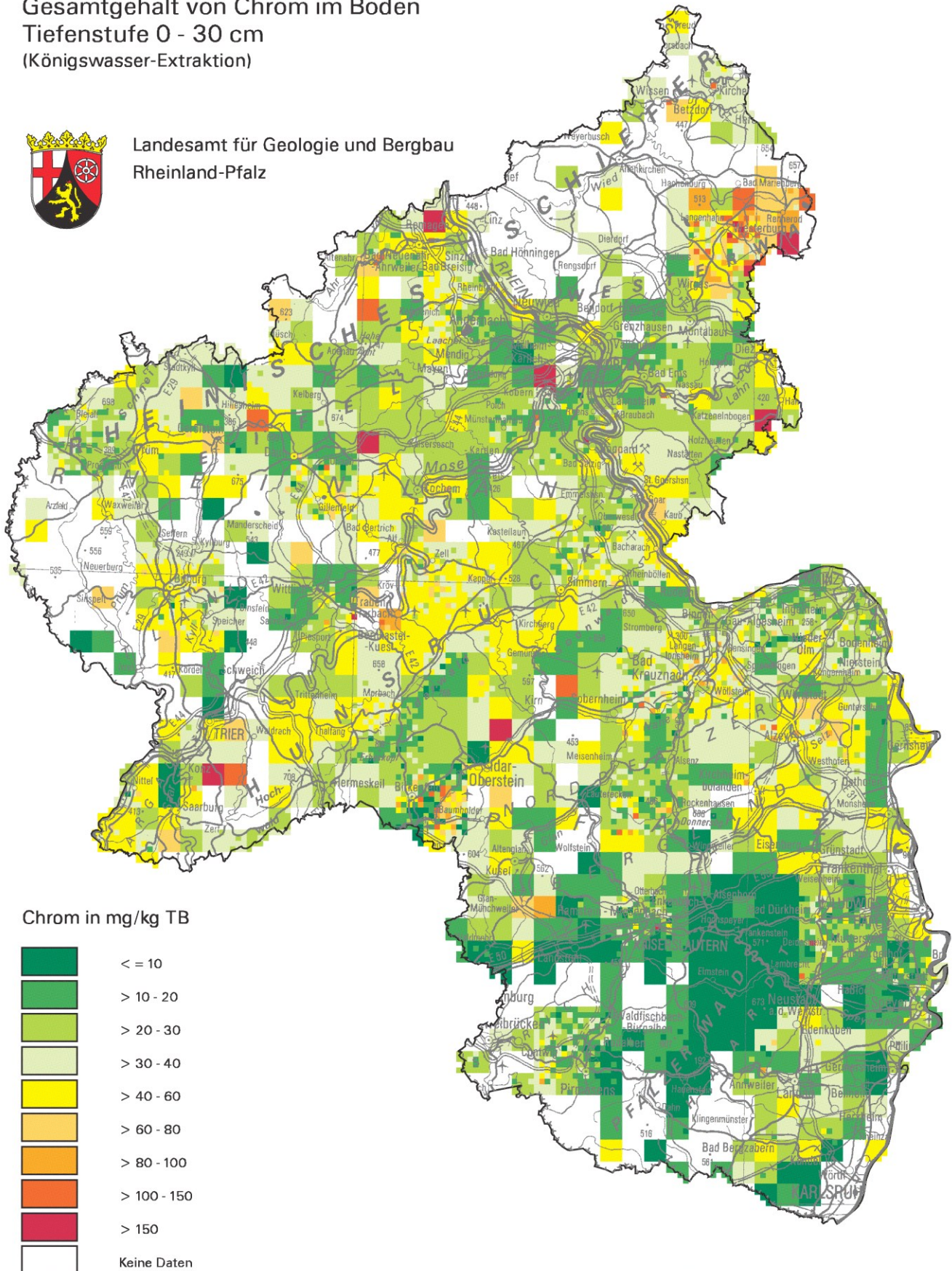


Geochemische Übersichtskarte Rheinland-Pfalz 1:1000000

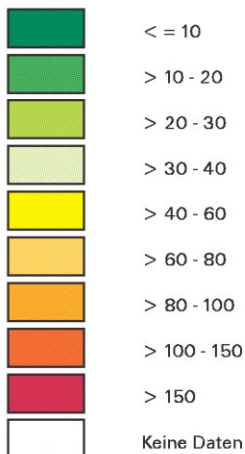
Gesamtgehalt von Chrom im Boden
Tiefenstufe 0 - 30 cm
(Königswasser-Extraktion)



Landesamt für Geologie und Bergbau
Rheinland-Pfalz



Chrom in mg/kg TB



Vorsorgewert (nach BBodSchV 1999)

| Bodenart | Sand | Lehm/Schluff | Ton |
|----------|------|--------------|-----|
| mg/kg TB | 30 | 60 | 100 |



Bearbeitet von: M. Hauenstein und M. Goldschmitt

© Landesamt für Geologie und Bergbau
Landesamt für Umwelt, Wasserwirtschaft und Gewerbeaufsicht
Digitale Kartographie: M. Goldschmitt
Redaktion: M. Hauenstein
Grundlage: Rasterdaten - D 1000; Bundesamt für
Kartographie und Geodäsie, Nr. 417/98
Stand: 19.10.2012

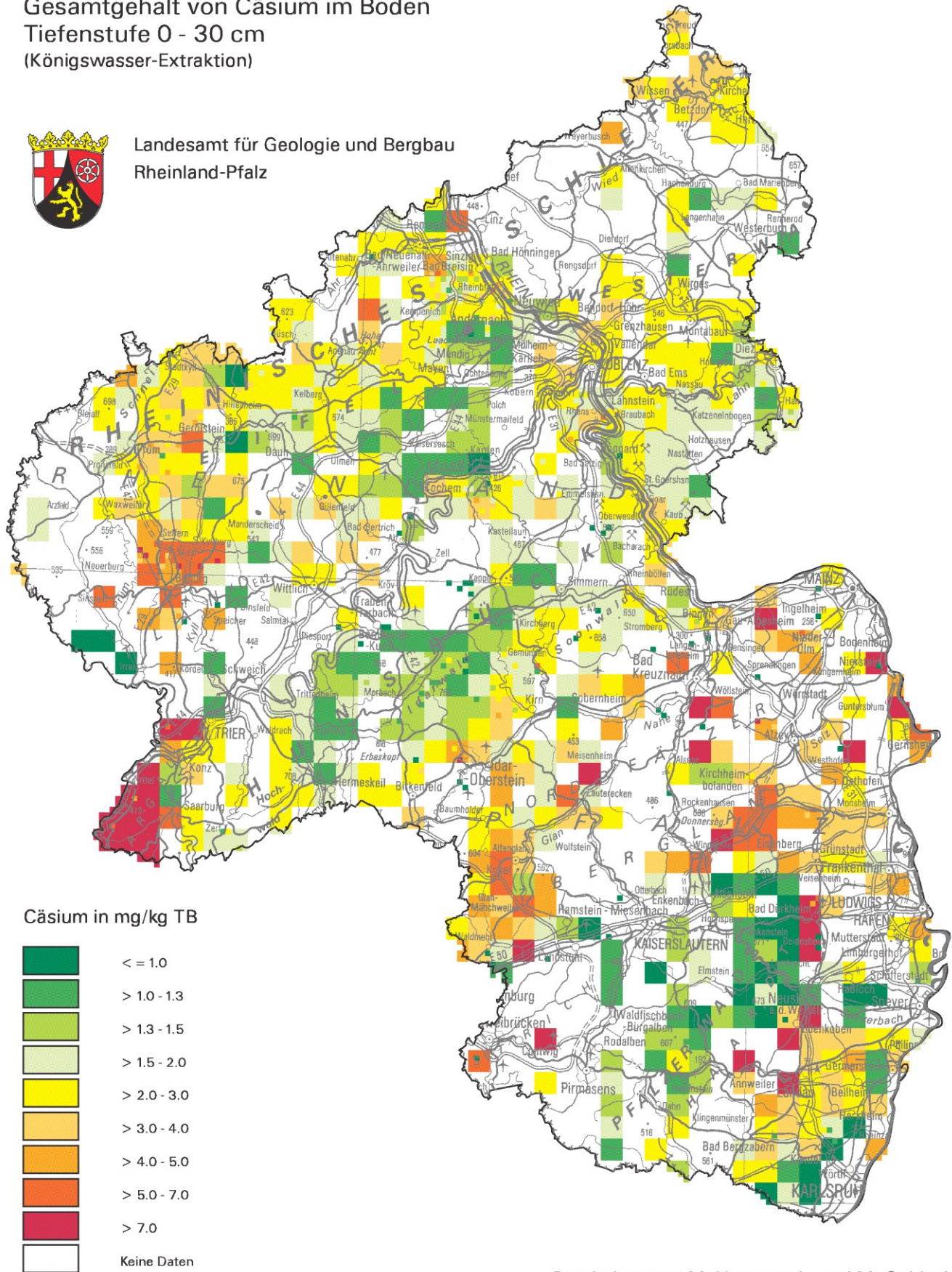
III 10. Cäsium (Cs)

Geochemische Übersichtskarte Rheinland-Pfalz 1:1000000

Gesamtgehalt von Cäsium im Boden
Tiefenstufe 0 - 30 cm
(Königswasser-Extraktion)



Landesamt für Geologie und Bergbau
Rheinland-Pfalz



Cäsium in mg/kg TB



Bearbeitet von: M. Hauenstein und M. Goldschmitt

© Landesamt für Geologie und Bergbau

Landesamt für Umwelt, Wasserwirtschaft und Gewerbeaufsicht

Digitale Kartographie: M. Goldschmitt

Redaktion: M. Hauenstein

Grundlage: Rasterdaten - D 1000; Bundesamt für
Kartographie und Geodäsie, Nr. 417/98

Stand: 19.10.2012

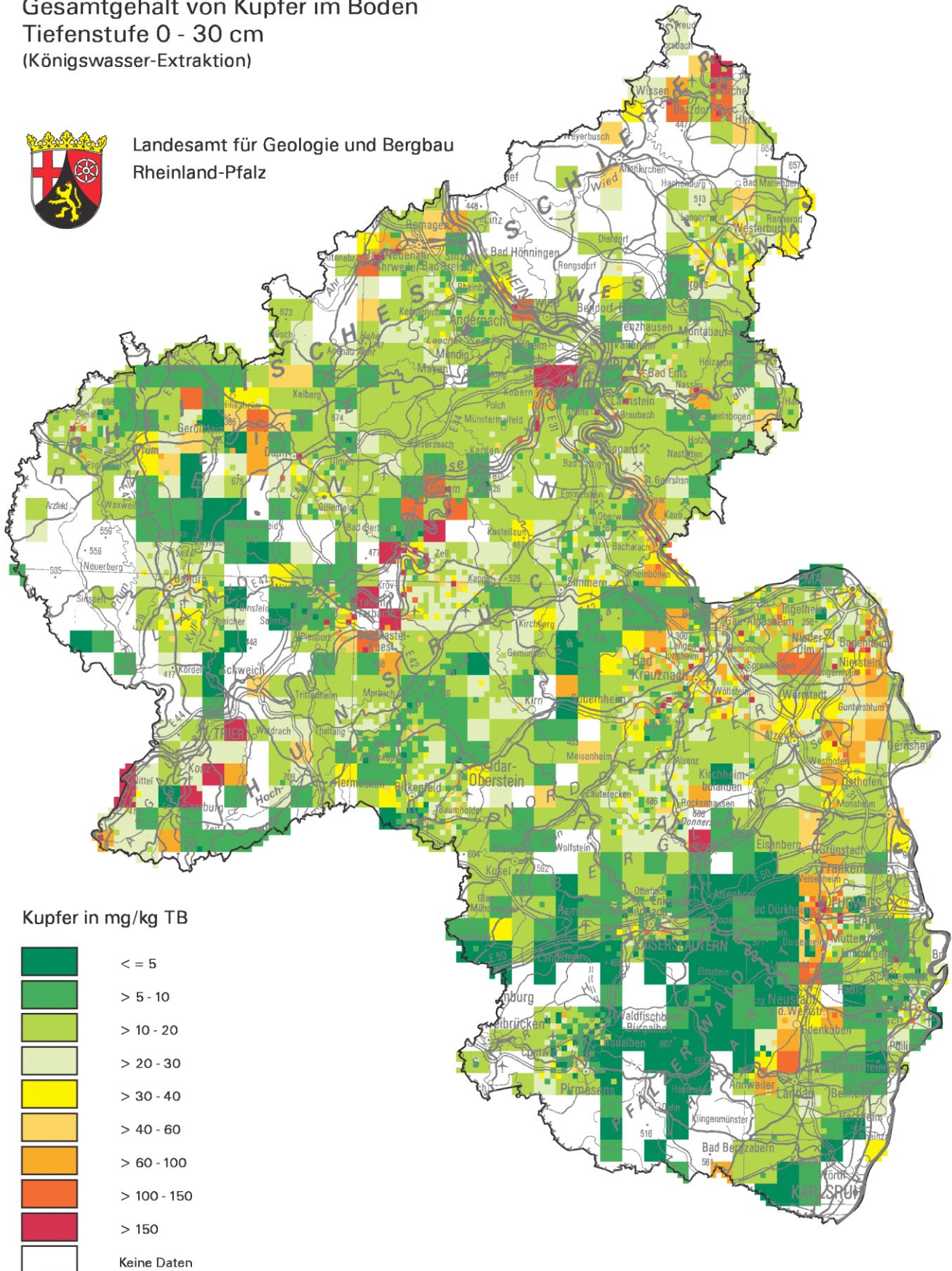
III 11. Kupfer (Cu)

Geochemische Übersichtskarte Rheinland-Pfalz 1:1000000

Gesamtgehalt von Kupfer im Boden
Tiefenstufe 0 - 30 cm
(Königswasser-Extraktion)



Landesamt für Geologie und Bergbau
Rheinland-Pfalz



Vorsorgewert (nach BBodSchV 1999)

| Bodenart | Sand | Lehm/Schluff | Ton |
|----------|------|--------------|-----|
| mg/kg TB | 20 | 40 | 60 |



Bearbeitet von: M. Hauenstein und M. Goldschmitt

© Landesamt für Geologie und Bergbau
Landesamt für Umwelt, Wasserwirtschaft und Gewerbeaufsicht
Digitale Kartographie: M. Goldschmitt
Redaktion: M. Hauenstein
Grundlage: Rasterdaten - D 1000; Bundesamt für
Kartographie und Geodäsie, Nr. 417/98
Stand: 19.10.2012

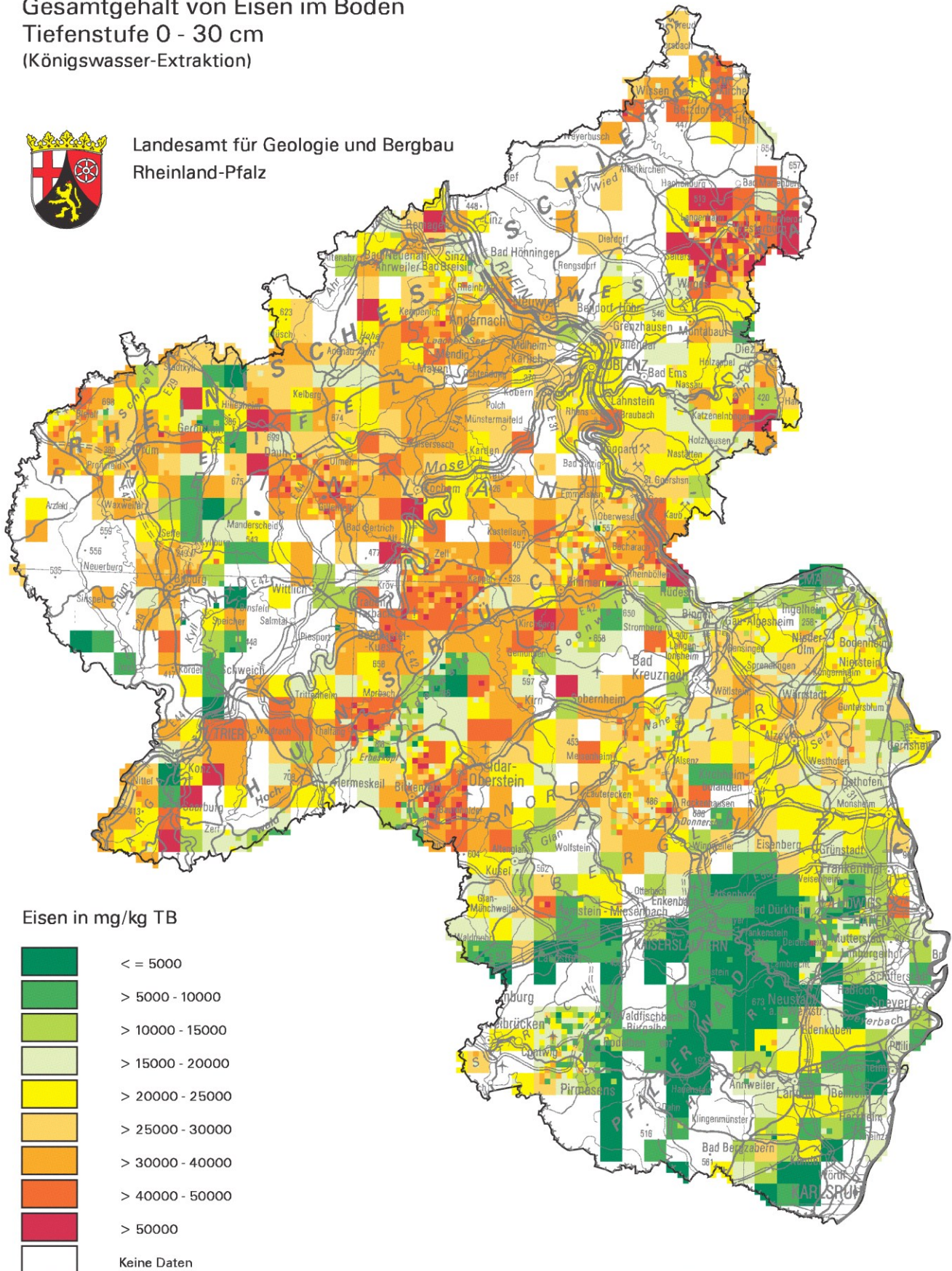
III 12. Eisen (Fe)

Geochemische Übersichtskarte Rheinland-Pfalz 1:1000000

Gesamtgehalt von Eisen im Boden
Tiefenstufe 0 - 30 cm
(Königswasser-Extraktion)



Landesamt für Geologie und Bergbau
Rheinland-Pfalz



Bearbeitet von: M. Hauenstein und M. Goldschmitt

© Landesamt für Geologie und Bergbau

Landesamt für Umwelt, Wasserwirtschaft und Gewerbeaufsicht

Digitale Kartographie: M. Goldschmitt

Redaktion: M. Hauenstein

Grundlage: Rasterdaten - D 1000; Bundesamt für
Kartographie und Geodäsie, Nr. 417/98

Stand: 19.10.2012



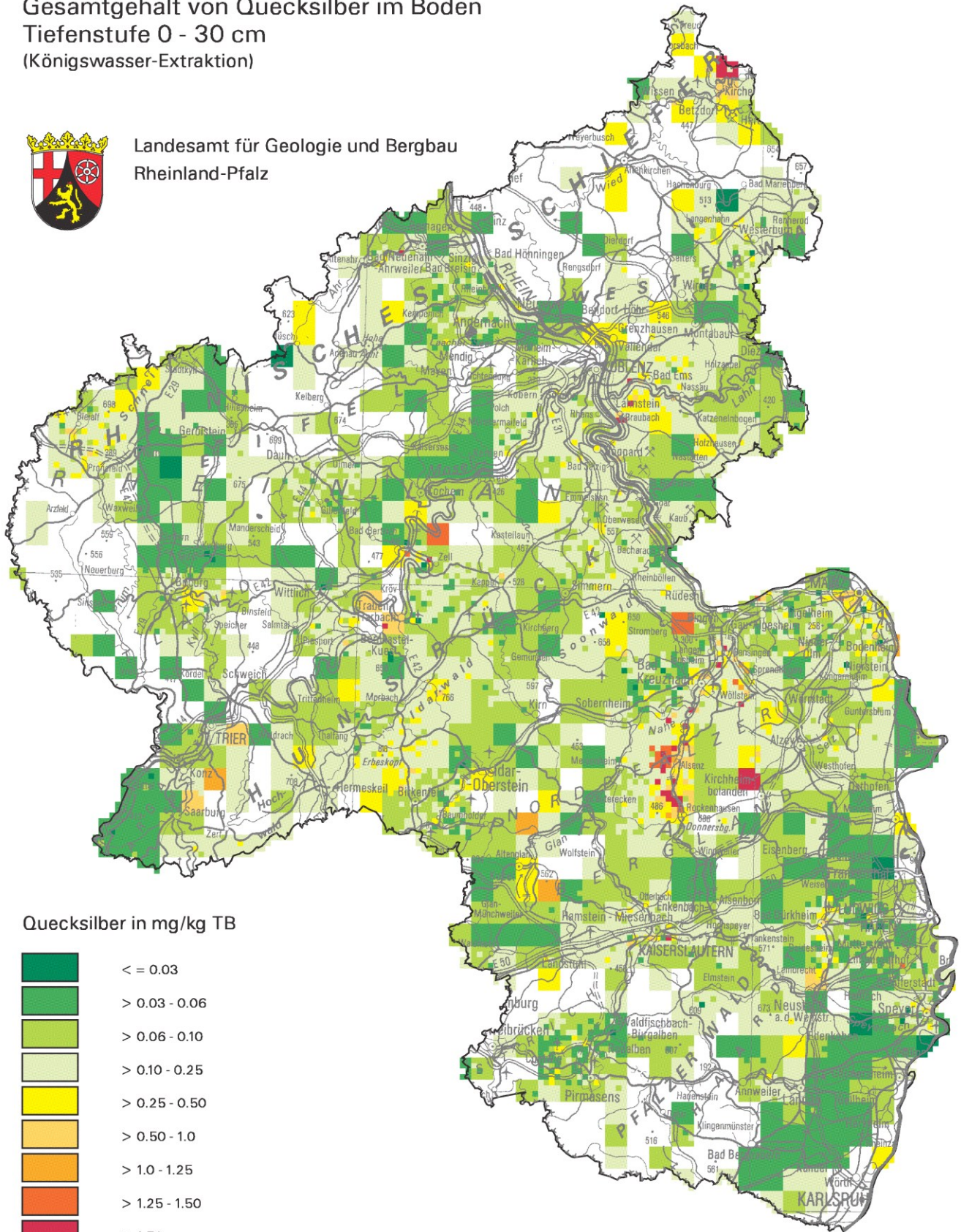
III 13. Quecksilber (Hg)

Geochemische Übersichtskarte Rheinland-Pfalz 1:1000000

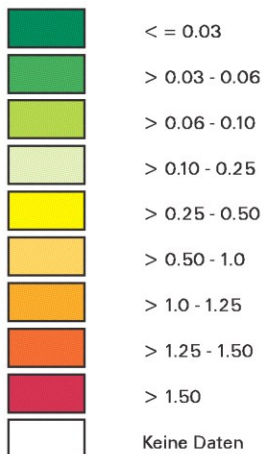
Gesamtgehalt von Quecksilber im Boden
Tiefenstufe 0 - 30 cm
(Königswasser-Extraktion)



Landesamt für Geologie und Bergbau
Rheinland-Pfalz



Quecksilber in mg/kg TB



Vorsorgewert (nach BBodSchV 1999)

| Bodenart | Sand | Lehm/Schluff | Ton |
|----------|------|--------------|-----|
| mg/kg TB | 0.1 | 0.5 | 1.0 |



Bearbeitet von: M. Hauenstein und M. Goldschmitt

© Landesamt für Geologie und Bergbau
Landesamt für Umwelt, Wasserwirtschaft und Gewerbeaufsicht
Digitale Kartographie: M. Goldschmitt
Redaktion: M. Hauenstein
Grundlage: Rasterdaten - D 1000; Bundesamt für
Kartographie und Geodäsie, Nr. 417/98
Stand: 19.10.2012

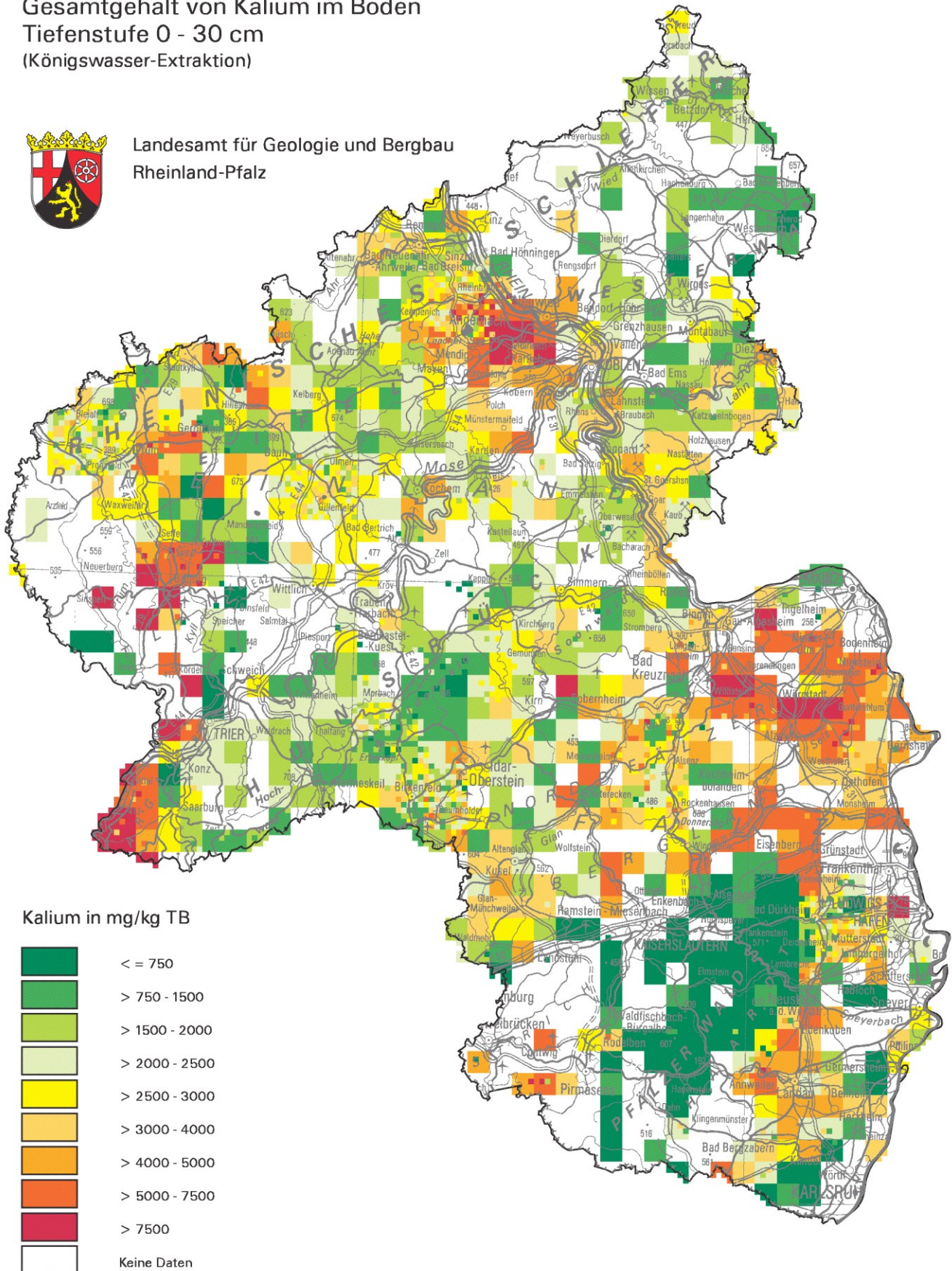
III 14. Kalium (K)

Geochemische Übersichtskarte Rheinland-Pfalz 1:1000000

Gesamtgehalt von Kalium im Boden
Tiefenstufe 0 - 30 cm
(Königswasser-Extraktion)



Landesamt für Geologie und Bergbau
Rheinland-Pfalz



Bearbeitet von: M. Hauenstein und M. Goldschmitt

© Landesamt für Geologie und Bergbau

Landesamt für Umwelt, Wasserwirtschaft und Gewerbeaufsicht

Digitale Kartographie: M. Goldschmitt

Redaktion: M. Hauenstein

Grundlage: Rasterdaten - D 1000; Bundesamt für

Kartographie und Geodäsie, Nr. 417/98

Stand: 19.10.2012

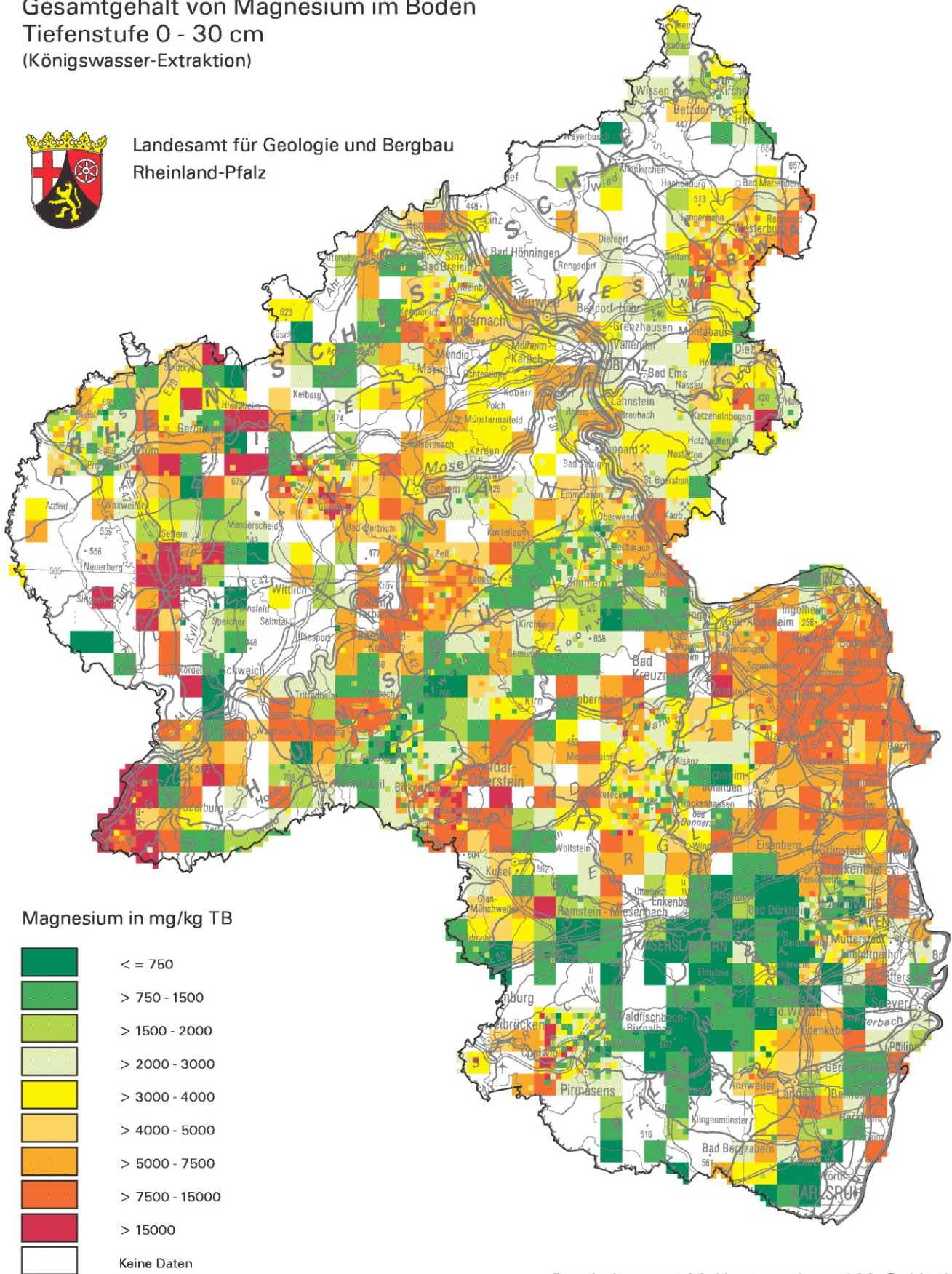
III 15. Magnesium (Mg)

Geochemische Übersichtskarte Rheinland-Pfalz 1:1000000

Gesamtgehalt von Magnesium im Boden
Tiefenstufe 0 - 30 cm
(Königswasser-Extraktion)



Landesamt für Geologie und Bergbau
Rheinland-Pfalz



Bearbeitet von: M. Hauenstein und M. Goldschmitt

© Landesamt für Geologie und Bergbau

Landesamt für Umwelt, Wasserwirtschaft und Gewerbeaufsicht

Digitale Kartographie: M. Goldschmitt

Redaktion: M. Hauenstein

Grundlage: Rasterdaten - D 1000; Bundesamt für

Kartographie und Geodäsie, Nr. 417/98

Stand: 19.10.2012

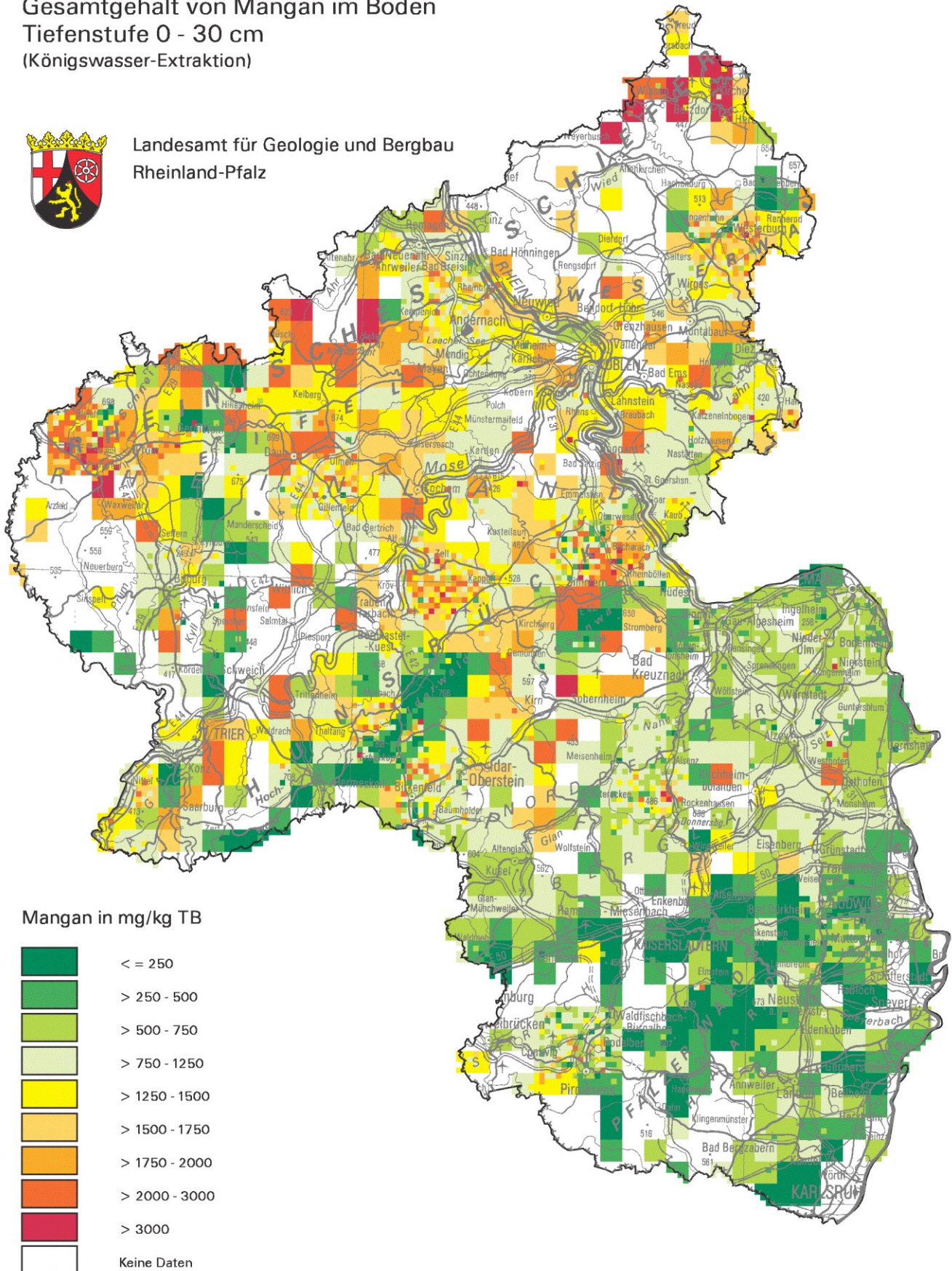
III 16. Mangan (Mn)

Geochemische Übersichtskarte Rheinland-Pfalz 1:1000000

Gesamtgehalt von Mangan im Boden
Tiefenstufe 0 - 30 cm
(Königswasser-Extraktion)



Landesamt für Geologie und Bergbau
Rheinland-Pfalz



Bearbeitet von: M. Hauenstein und M. Goldschmitt

© Landesamt für Geologie und Bergbau
Landesamt für Umwelt, Wasserwirtschaft und Gewerbeaufsicht
Digitale Kartographie: M. Goldschmitt
Redaktion: M. Hauenstein
Grundlage: Rasterdaten - D 1000; Bundesamt für
Kartographie und Geodäsie, Nr. 417/98
Stand: 19.10.2012

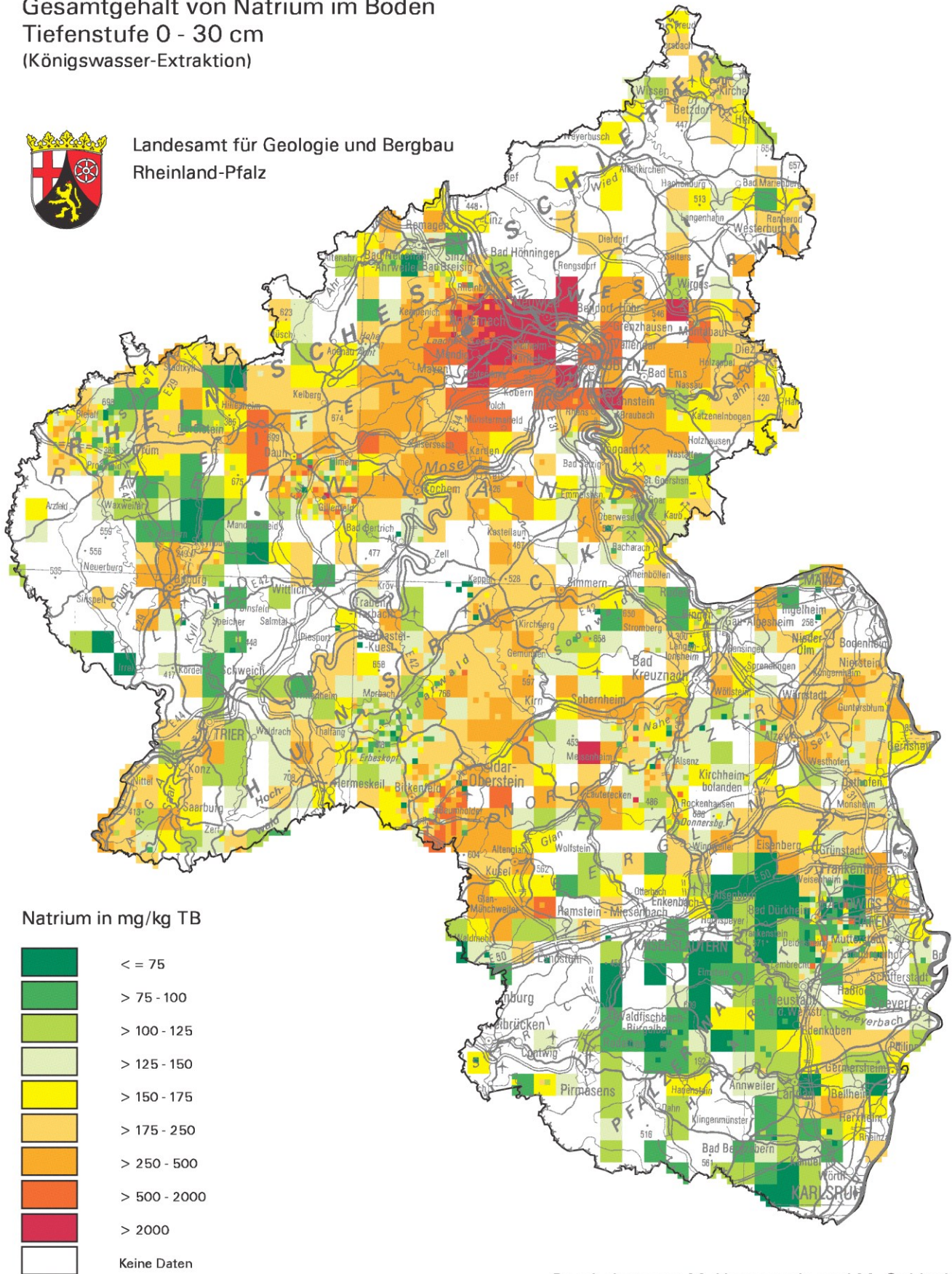
III 17. Natrium (Na)

Geochemische Übersichtskarte Rheinland-Pfalz 1:1000000

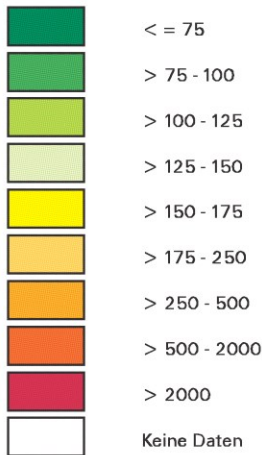
Gesamtgehalt von Natrium im Boden
Tiefenstufe 0 - 30 cm
(Königswasser-Extraktion)



Landesamt für Geologie und Bergbau
Rheinland-Pfalz



Natrium in mg/kg TB



Bearbeitet von: M. Hauenstein und M. Goldschmitt

© Landesamt für Geologie und Bergbau

Landesamt für Umwelt, Wasserwirtschaft und Gewerbeaufsicht

Digitale Kartographie: M. Goldschmitt

Redaktion: M. Hauenstein

Grundlage: Rasterdaten - D 1000; Bundesamt für

Kartographie und Geodäsie, Nr. 417/98

Stand: 19.10.2012

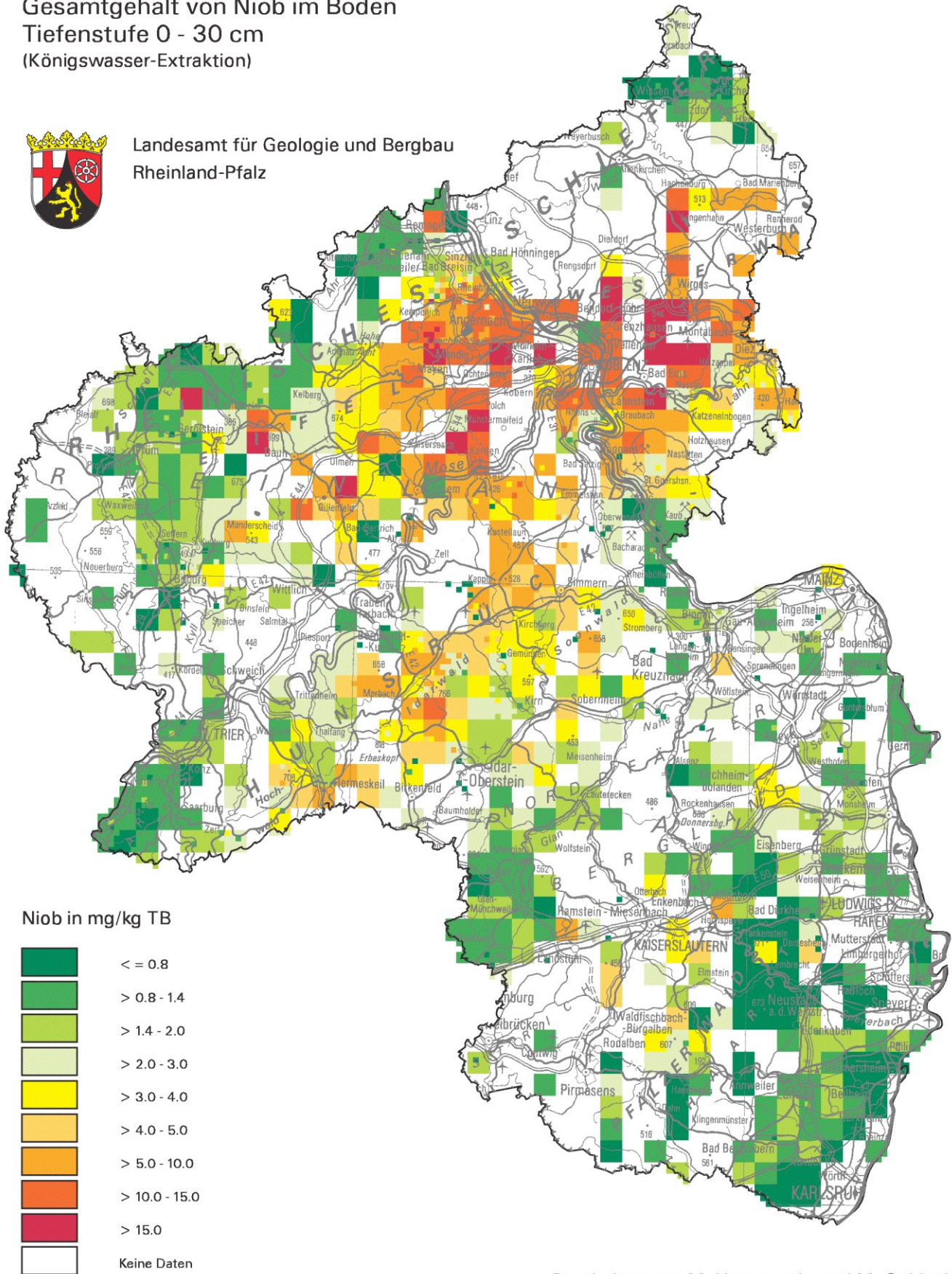
III 18. Niob (Nb)

Geochemische Übersichtskarte Rheinland-Pfalz 1:1000000

Gesamtgehalt von Niob im Boden
Tiefenstufe 0 - 30 cm
(Königswasser-Extraktion)



Landesamt für Geologie und Bergbau
Rheinland-Pfalz



Bearbeitet von: M. Hauenstein und M. Goldschmitt

© Landesamt für Geologie und Bergbau
Landesamt für Umwelt, Wasserwirtschaft und Gewerbeaufsicht
Digitale Kartographie: M. Goldschmitt
Redaktion: M. Hauenstein
Grundlage: Rasterdaten - D 1000; Bundesamt für
Kartographie und Geodäsie, Nr. 417/98
Stand: 19.10.2012

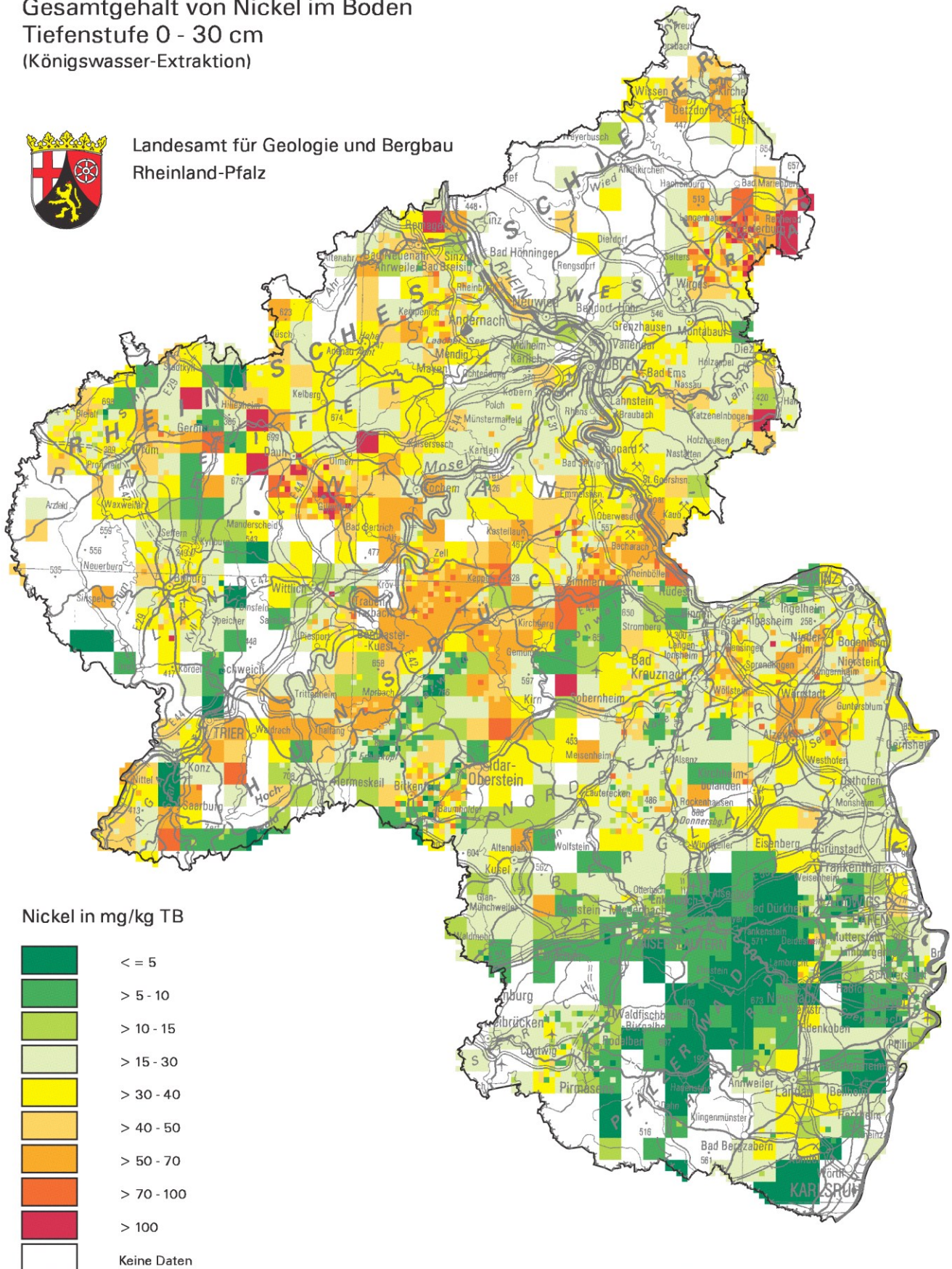
III 19. Nickel (Ni)

Geochemische Übersichtskarte Rheinland-Pfalz 1:1000000

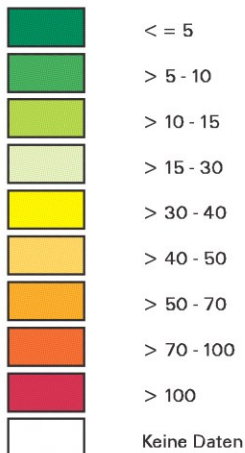
Gesamtgehalt von Nickel im Boden
Tiefenstufe 0 - 30 cm
(Königswasser-Extraktion)



Landesamt für Geologie und Bergbau
Rheinland-Pfalz



Nickel in mg/kg TB



Vorsorgewert (nach BBodSchV 1999)

| Bodenart | Sand | Lehm/Schluff | Tön |
|----------|------|--------------|-----|
| mg/kg TB | 15 | 50 | 70 |



Bearbeitet von: M. Hauenstein und M. Goldschmitt

© Landesamt für Geologie und Bergbau
Landesamt für Umwelt, Wasserwirtschaft und Gewerbeaufsicht
Digitale Kartographie: M. Goldschmitt
Redaktion: M. Hauenstein
Grundlage: Rasterdaten - D 1000; Bundesamt für
Kartographie und Geodäsie, Nr. 417/98
Stand: 19.10.2012

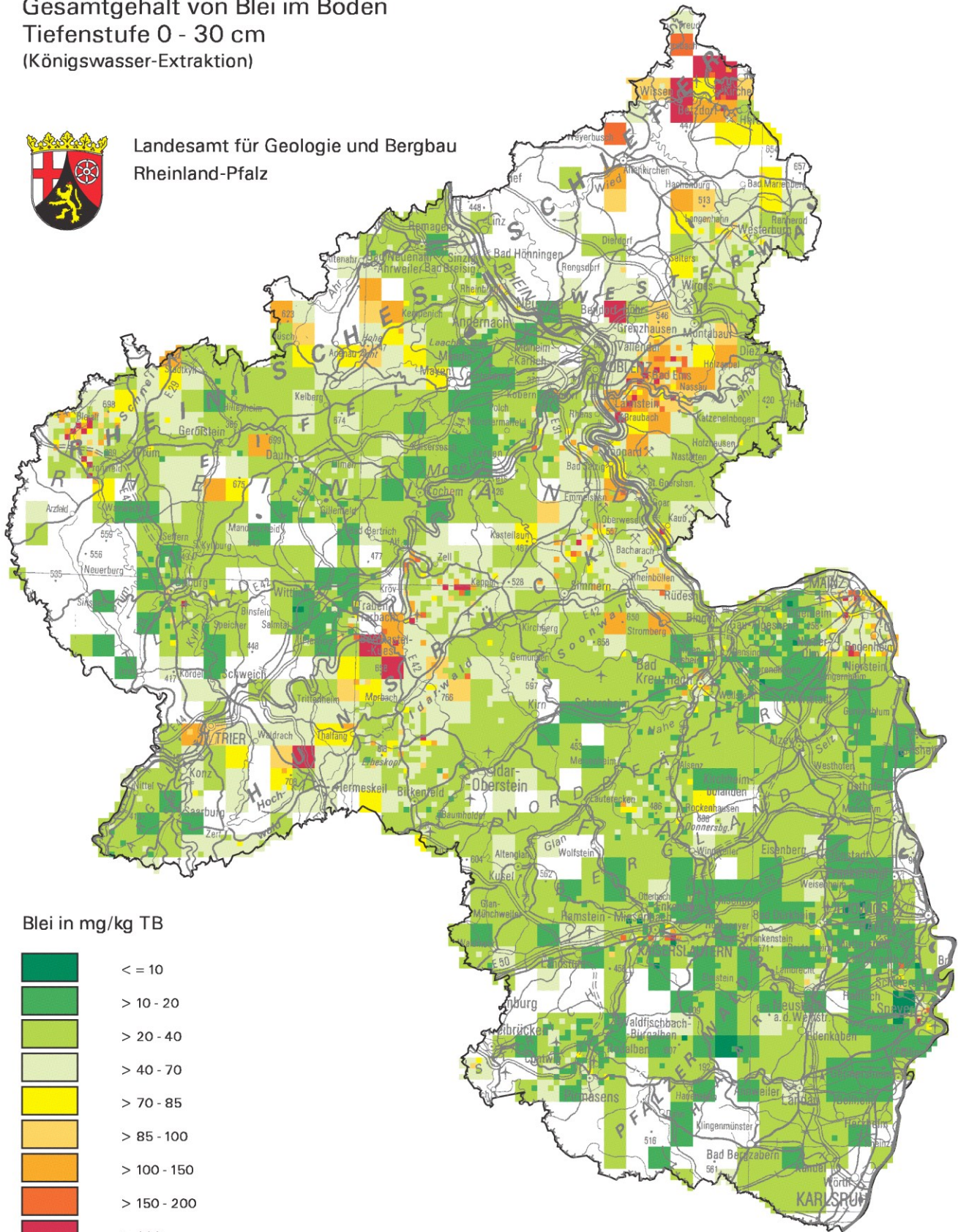
III 20. Blei (Pb)

Geochemische Übersichtskarte Rheinland-Pfalz 1:1000000

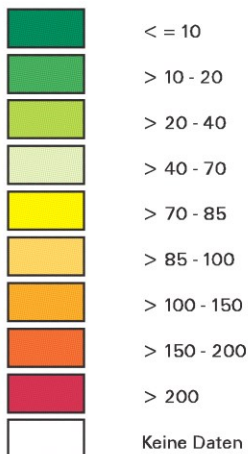
Gesamtgehalt von Blei im Boden
Tiefenstufe 0 - 30 cm
(Königswasser-Extraktion)



Landesamt für Geologie und Bergbau
Rheinland-Pfalz



Blei in mg/kg TB



Vorsorgewert (nach BBodSchV 1999)

| Bodenart | Sand | Lehm/Schluff | Ton |
|----------|------|--------------|-----|
| mg/kg TB | 40 | 70 | 100 |



Bearbeitet von: M. Hauenstein und M. Goldschmitt

© Landesamt für Geologie und Bergbau
Landesamt für Umwelt, Wasserwirtschaft und Gewerbeaufsicht
Digitale Kartographie: M. Goldschmitt
Redaktion: M. Hauenstein
Grundlage: Rasterdaten - D 1000; Bundesamt für
Kartographie und Geodäsie, Nr. 417/98
Stand: 19.10.2012

III 21. Antimon (Sb)